



PROGRAMMA INTERSEZIONALE DI
ESCURSIONISMO
della Scuola Intersezionale di
Escursionismo dei Laghi



2026

PROGRAMMA 2026 DEL 35° CORSO ESCURSIONISMO SIEL
PROGRAMMA ANNUALE ESCURSIONI DELLE SEZIONI CAI
PROGRAMMI CORSI CIASPOLE DELLE SEZIONI CAI

SIAMO CON LA SIEL: SEZ. BESOZZO • SEZ. CARNAGO • SEZ. GALLARATE • SEZ. GAVIRATE
SEZ. GAZZADA SCHIANNO • SEZ. SESTO CALENDE • SEZ. SOMMA LOMBARDO • S.SEZ. di VARANO BORGHI



Organico SIEL 2026

Direzione SIEL: Daniele Vasconi..... **ANE**
Vicedirezione SIEL: Pietro Danese..... **AE**
Segreteria SIEL: Ivano Facchin **AE EAI-EEA**

Accompagnatori Titolati

Bruno Barban - **AE EAI-EEA**
 Simone Barsanti - **AE EAI**
 Angelo Bassetti - **AE**
 Moreno Carù - **AE EAI**
 Massimiliano Cremonese - **AE EEA**
 Pietro Danese - **AE**
 Diego Del Tredici - **ANE**
 Ivano Facchin - **AE EAI-EEA**

Attilio Motta - **AE EAI-EEA**
 Michele Pagani - **AE**
 Annalisa Piotto - **ANE**
 Gianluigi Sironi - **ANE**
 Michele Spagnolo - **AE**
 Massimo Tamborini - **AE EEA**
 Daniele Vasconi - **ANE**

Accompagnatori Qualificati

Renato Aggio - **AsE**
 Ermanno Bagatti - **AsE**
 Chiara Besani - **AsE**
 Renato Fontanel - **AsE**
 Lorena Mascarello - **AsE**
 Paolo Radice - **AsE**

Valter Roncolato - **AsE**
 Marino Taccon - **AsE**
 Alberto Turri - **AsE**
 Paola Zuliani - **AsE**

Altre Specializzazioni CAI

Cristina Capovani - **OrTAM**
 Matteo Fornari - **OsTAM**
 Mila Gandino - **OrTAM**

Collaboratori

<i>Alberto Bassani</i>	<i>Giuseppe Fusco</i>	<i>Andrea Sottocorno</i>
<i>Giacomo Bassetti</i>	<i>Federica Lauria</i>	<i>Emanuela Tassarolo</i>
<i>Andrea Benzi</i>	<i>Marco Marino</i>	<i>Gianluca Tricella</i>
<i>Riccardo Bertoglio</i>	<i>Elena Mazzocca</i>	
<i>Christian Cavaleri</i>	<i>Anita Milani</i>	
<i>Edoardo Cerana</i>	<i>Lucia Parachini</i>	
<i>Giovanni Di Monda</i>	<i>Tiziana Primi</i>	

Relatori Esterni

Giovanna Cardone - Agronomo
Barbara Ravasio - Naturalista
Davide Sironi - Meteorologo

ANE: Accompagnatore Nazionale di Escursionismo
AE: Accompagnatore di Escursionismo
AsE: Accompagnatore Sezionale di Escursionismo
EAI: Escursionismo Ambiente Innevato
EEA: Escursionismo Esperto Attrezzato
OrTAM: Operatore Regionale Tutela Ambiente Montano
OsTAM: Operatore Sezionale Tutela Ambiente Montano

35° CORSO DI ESCURSIONISMO SIEL

Lezioni Teoriche

Il 35° Corso di escursionismo SIEL inizia il 05 Marzo alle ore 20:45 presso la sede della Sezione CAI di Sesto Calende con le lezioni frontali dedicate a:

Storia e Cultura del CAI - Equipaggiamento e Materiali - Movimento e Preparazione Fisica - Cartografia - Orientamento - Meteorologia - Sentieristica
Letture del Paesaggio - Flora e Fauna - Gestione dell'Emergenza
Primo Soccorso - Pericoli e Rischi - Gestione del Percorso e del Gruppo

MARZO Giovedì 05 - 12 - 19 - 26
APRILE Giovedì 09 - 16 - 23
MAGGIO Giovedì 07 - 14 - 21 - 28
GIUGNO Giovedì 11 - 18 - 25

Escursioni

Uscite di didattica in ambiente dedicate a:

Orientamento - Cultura Alpina - Emergenze - Organizzazione di una Escursione

Domenica 22 Marzo - Monte Pravello e Monte Orsa (VA)
Domenica 29 Marzo - Eventuale recupero
Domenica 19 Aprile - Monte Lema (VA)
Domenica 26 Aprile - Eventuale recupero
Domenica 10 Maggio - Campo dei Fiori (VA)
Domenica 17 Maggio - Eventuale recupero
Domenica 24 Maggio - Passo del Sempione (CH)
Domenica 07 Giugno - Piana di Vigizzo (VB)
Domenica 14 Giugno - Eventuale recupero
Domenica 21 Giugno - Antillone - Salecchio (VB)
Domenica 28 Giugno - Eventuale recupero

Sabato 04 e Domenica 05 Luglio - Piz Boè - Rifugio Pisciadù (BZ)

3° CORSO SPECIALISTICO AVVICINAMENTO ALLE FERRATE SIEL

Lezioni Teoriche

Il 3° Corso Specialistico di Avvicinamento alle Ferrate SIEL inizia il 10 Settembre alle ore 20:45 presso la sede della Sezione CAI di Sesto Calende con le lezioni frontali dedicate a:

L'ambiente delle Ferrate - Catena di Sicurezza
Organizzazione Escursione su vie Ferrate
SETTEMBRE Giovedì 10-24
OTTOBRE Giovedì 08

Escursioni

Uscite di didattica in ambiente:

Domenica 13 Settembre - Ferrata (F)
Domenica 20 Settembre - Eventuale recupero
Domenica 27 Settembre - Ferrata (PD)
Domenica 04 Ottobre - Eventuale recupero
Domenica 11 Ottobre - Ferrata (PD)
Domenica 18 Ottobre - Eventuale recupero

USCITE COMUNI PER TUTTE LE SEZIONI

DOM 18 Gennaio - Giornata SICURI in MONTAGNA d'INVERNO del CNSAS
DOM 21 Giugno - Giornata Nazionale del Sentiero Italia
DOM 06 Settembre - Escursione Intersezionale Conferenza 7 LAGHI Rifugio Somma

Apertura: Venerdì dalle ore 21:15 alle ore 22:45

Recapiti Coordinatori

Luca Arcani | 338 9105505
 Gianni Beverina | 338 8451547
 Pietro Grespan | 345 6918634
 Cinzia Guzzetti | 340 3947058
 Paolo Magistri | 366 5452967
 Emilio Miglierina | 347 5683193

Gian Marco Politi | 353 3938489
 Siro Rabattoni | 333 9555851
 Daniele Rasulo | 320 1729163
 Erica Rodari | 339 7725220
 Davide Rossi | 340 8318949

DOM 22 Febbraio - Ciaspolata in località da definire

Coord. E. Miglierina

LUN 06 Aprile - Giro dei Tre Santi - Sant'Antonio, San Martino, San Michele - (1.200 m)

Disl. 500 m - Diff. E - Tempo Tot. 5 h - Coord. G. Beverina

VEN 10 - LUN 13 Aprile - Gita mari e monti

Programma da definire, maggiori informazioni in sede - Coord. E. Bianchi, S. Rabattoni

DOM 10 Maggio - Colma di Rovareccio (1.767 m) - Val Vigezzo, Coimo

Disl. 900 m - Diff. E - Tempo Tot. 6 h - Coord. P. Grespan

SAB 23 - DOM 24 Maggio - Anello Passo di Basagrana, Bivacco Mottac, Alpe Scaredi - Val Grande, Alpe Faievo - (2.062 m)

Disl. 1° giorno 1.100 m, 2° giorno 1.000 m - Diff. EE - Tempo Tot. 1° giorno 7 h, 2° giorno 9 h - Coord. P. Magistri

DOM 28 Giugno - Pizzo Tracciara (1.917 m) - Valsesia Cervatto

Disl. 915 m - Diff. E - Tempo Tot. 5 h - in collaborazione con CAI Varano Borghi - Coord. G. Politi

SAB 04 - DOM 12 Luglio - Colonia estiva al Cuvignone

Mountain camp per i bambini dai 6 ai 13 anni - Coord. C. Guzzetti

SAB 18 - DOM 19 Luglio - Traversata Devero Vannino (2.599 m) - Alpe Devero - Disl. 900 m - Diff. EE - Tempo Tot. 1° giorno 7 h, 2° giorno 7 h - Coord. G. Politi**DOM 26 Luglio - Bivacco Combi e Lanza (2.420 m) - Alpe Devero** - Disl. 770 m - Diff. EE - Tempo Tot. 6 h - Coord. D. Rossi**SAB 01 - DOM 02 Agosto - Rocciamelone (3.538 m) - Da la riposa con pernottamento al Rifugio Ca' D'Asti - 1° giorno** Disl. 800 m, **2° giorno** Disl. 700 m - Diff. EE - Tempo 1° giorno 3 h, Tempo 2° giorno 8 h - Coord. D. Rasulo**SAB 08 - DOM 16 Agosto - Vacanze a Saint Jacques - Val D'Ayas**
Coord. E. Miglierina**SAB 29 - DOM 30 Agosto - Monte Fallere e Cima Vertosan (3.061 m) - Vertosan** - in collaborazione con CAI Varano Borghi - Coord. G. Ponti**SAB 12 - DOM 13 Settembre - Corno Bianco dal Rifugio Carestia (3.320 m)** 1° giorno: Disl. 900 m - Tempo 3 h - 2° giorno: Disl. 1.100 m - Tempo 4 h - Diff. F - Coord. P. Magistri**DOM 27 Settembre - Camoscellahorn (2.610 m) - San Bernardo**
Disl. 1.000 m - Diff. E - Tempo Tot. 6 h - Coord. P. Grespan**DOM 04 Ottobre - Val Verzasca****DOM 11 Ottobre - Cima Pedum (2.111 m) - Fondighebi Malesco**
Disl. 1.600 m - Diff. EE - Tempo 9 h - Coord. L. Arcani**DOM 18 Ottobre - Castagnata e Pranzo Sociale**
Presso il Rifugio Adamoli, Cuvignone - Coord. G. Beverina**DOM 25 Ottobre - Anello Monte Parco - Monte Avic (2.309 m) - Champdepraz** - Disl. 800 m - Diff. E - Tempo di salita 3 h - discesa 6 h - Coord. S. Rabattoni**DOM 08 Novembre - Pizzo Pernice (1.734 m) - Miazzina - Cappella Fina**
Disl. 900 m - Diff. E - Tempo di salita 3 h - discesa 5 h - in collaborazione con Cai Varano Borghi - Coord. G. Politi**GIULIO DE GRANDI
ADAMOLI
Sezione di BESOZZO**

1000 m
 Passo del Cuvignone
 Castelvechia
 366 7012735
 CAI Besozzo

**Rif. ALPE IL LAGHETTO
Rif. CAI Stagionale
Sezione di ARSAGO SEPRIO**

22 2039m
 Alpe il Laghetto - Val Bognanco
 347 0320298
 prenotazionirefugio@caiaarsago.it
 www.caiaarsago.it



Apertura: Mercoledì dalle ore 21:00 alle ore 23:00

Recapiti Coordinatori

Andrea Brocca 348 9245795	Luca Ponti 344 1792883
Gloria Brocca 328 2168471	Pietro Rancan 348 8450624
Marisa Brogginì 391 4141781	Doriano Simionato 331 5239060
Luca Cirea 331 1805563	Andrea Sottocorno 392 6246930
Claudio Luglietti 338 8884516	Domenico Tufano 340 7593943

DOM 11 Gennaio - Anello del Monterosso

Diff. E - Disl. 550 m - 12 Km - Tempo Tot. 4 h - Anello tra borghi medievali e giardini sul Lago Maggiore. Partendo da Suna, raggiungiamo la cima del Monterosso, una rigogliosa collina di 695 m affacciata sul golfo Borromeo - Coord. A. Brocca

DOM 25 Gennaio - Ciaspolata

Meta da definire in base all'innevamento.

DOM 08 Febbraio - Ciaspolata

Meta da definire in base all'innevamento.

SAB 28 Febbraio - Ciaspolata in plenilunio alla Cima della Rosetta (2.156 m) - Rasura (SO) (1.203 m) - Diff. EAI-AD - Disl. 939 m - Tempo Tot. 5 h - in collaborazione con CAI Somma L. - Un itinerario consigliato per ciaspolatori in Valgerola. Il panorama ricompensa di ogni fatica - Coord. D. Simionato, L. Morosi

DOM 08 Marzo - Ciaspolata alla Cima Piana (2.512 m) - Champorcher - Mont Blanc (AO) (1.680 m) - Diff. EAI-AD - Disl. 820 m - Tempo Tot. 6 h - in coll. con CAI Somma L. - Cima che offre uno splendido giro d'orizzonte sul gruppo del Monte Rosa e del Cervino e del Mont Avic - Coord. D. Simionato, L. Morosi

DOM 22 Marzo - Trekking con Grotta

In collaborazione con il Gruppo Grotte e Gruppo Speleologico Prealpino - Coord. G. Ronaghi

DOM 12 Aprile - Gita al Mare: Camogli - S. Rocco - Punta Chiappa

Diff. E - Disl. 450 m - Tempo Tot. 3 h - Giro ad anello: andata lungo l'itinerario alto per S. Rocco, Mortola e le batterie di Punta Chiappa, ritorno dal sentiero vicino al mare passando da Porto Pidocchio e San Nicolò di Capodimonte - Coord. M. Brogginì

DOM 26 Aprile - Sacro Monte di Varallo Sesia Monte Tre Croci (919 m) da Varallo Sesia (VC) (450 m)

- Diff. E - Disl. 469 m - Tempo Tot. 4 h - L'itinerario tocca inizialmente luoghi di straordinario interesse artistico e religioso e permette poi di compiere un interessante percorso ad anello - Coord. D. Simionato

DOM 10 Maggio - Rifugio Rosalba (1.730 m)

Disl. 600 m - Diff. E - Tempo Tot. 4 h - Gita medio facile nelle Prealpi Orobie, tra i sentieri della Grigna Meridionale detta anche "Grignetta". Partenza dai Piani Resinelli e arrivo al Rifugio Rosalba (1.730 m), posto su un dosso alla base della cresta Segantini - Coord. L. Ponti

DOM 24 Maggio - Corni di Canzo

Diff. EE - Disl. 1.000 m - Tempo Tot. 4 h 30' - Si parte dal Belvedere di Valmadrera, per Pianezzo e Rif. SEV ai piedi dei corni; si raggiunge prima il Corno Orientale, poi gli altri. Il ritorno per la Bocchetta di Leura, S. Tomaso, balconata panoramica e Belvedere - Coord. M. Brogginì

DOM 07 Giugno - Presolana (2.521 m)

Via Normale dal Passo della Presolana - Disl. 1.224 m - Diff. EE /F - T. Tot. 7 h 30' - Il Pizzo della Presolana è la montagna più famosa della bergamasca. La via seguita è la più semplice per la vetta di una delle montagne più belle delle Orobie Bergamasche - Coord. A. Sottocorno

DOM 21 Giugno - Valle dei Mughì Corna Grande (2.089 m) da Barzio (LC) (800 m)

- Diff. EE - Disl. 1.289 m - Tempo Tot. 7 h - La "Valle dei Mughì" è un'area spettacolare dei Piani di Bobbio con rocce simili alle Dolomiti e ricca di pinete, tra cui i pini mughì che ne danno il nome - Coord. D. Simionato

DOM 05 Luglio - Rifugio Jervis da Villanova

Per il sentiero delle barricate - Diff. EE - Disl. 950 m - Tempo Tot. 6 h - 17 Km - Splendido anello per raggiungere la conca del Prà e il Rif. Jervis in modo

alternativo, passando dal caratteristico alpeggio di Crosenna e sul sentiero balcone che porta alle barricate - Coord. M. Brogginì

DOM 19 Luglio - 5 passi Valle Antrona dall'Alpe Cheggio (VB)

Disl. 1.540 m - Tempo Tot. 9 h - Diff. EE - Il giro dei 5 passi rappresenta un grandioso e panoramico anello che si sviluppa in quota e per un tratto interessa la cresta di frontiera tra la Valle Antrona e la Zwischbergental (CH) - Coord. G. Brocca, A. Brocca

DOM 02 Agosto - Pizzo Bianco (3.215 m) da Pecetto

Disl. 1.850 m - Diff. EE/F - Tempo Tot. 10 h - Vetta delle Alpi Pennine, situata sopra la Valle Anzasca, e offre una vista straordinaria sulla parete est del Rosa, denominato "versante himalayano" per via della sua imponenza - Coord. L. Ponti, P. Rancan

DOM 13 Settembre - Monte Tagliaferro (2.964 m) da Rima

Diff. EE - Disl. 1.553 m - Tempo salita 4 h - Dalla cima il panorama è unico e mozzafiato, una vera e propria finestra che affaccia direttamente sul Monte Rosa - Coord. G. Brocca, P. Schinelli.

DOM 27 Settembre - Sentiero delle scalette da Premia

Disl. 450 m - Diff. EE - Tempo Tot. 5 h - Percorso attrezzato con piode, scalini scavati nella roccia, strapiombi e scale che permette di risalire la parete rocciosa ben visibile dalle Terme di Premia, fino a raggiungere l'Alpe Loro - Coord. C. Luglietti

DOM 11 Ottobre - Alpe la Solitudine (817 m) da Migliandone

Diff. E - Disl. 600 m - 10 Km - Tempo Tot. 4 h - Partendo dalle trincee della Linea Cadorna, con le sue gallerie buie, si giunge al Forte di Bara ed infine alla meta. Rientro dall'alpe La Cuna, il villaggio Walser La Vela e il Santuario di Oropa - Coord. A. Brocca

DOM 25 Ottobre - Castagnata

Coord. D. Tufano

DOM 08 Novembre - Punti panoramici sul Lago d'Orta Arola (615 m) da Pella (NO) (305 m)

- Disl. 310 m - Tempo Tot. 6 h - Le colline circostanti nascondono alcuni magici punti strategici per godere di una splendida vista sul Lago d'Orta. Coord. D. Simionato

GRUPPO GIOVANI CALENDARIO 2026

DOM 05 Luglio - Monte Leone (3.553m) da Ospizio Passo del Sempione

Disl. 1.556 m - Diff. F - Tempo di salita 6 h 30' - Il Monte Leone è la massima elevazione delle Alpi Lepontine. Il percorso, lungo e con un notevole dislivello, si snoda tra morene, ghiacciai e creste rocciose, con passaggi esposti - Coord. P. Rancan

DOM 26 Luglio - Pizzo Scalino (3.323 m) dalla diga di Campo Moro (SO)

Disl. 1.330 m - Tempo Tot. 6 h - Diff. EE - Una delle escursioni più iconiche della Valmalenco, da cui si gode un'ampia vista a 360 gradi dal massiccio del Bernina al Monte Disgrazia, fino alle valli svizzere e alla Valtellina - Coord. G. Masin, G. Brocca

DOM 06 Settembre - Pizzo Porcellizzo (3.075 m) da Bagni di Masino (SO)

Disl. 1.910 m - Tempo Tot. 10 h - Diff. EE - Ascensione dal versante sud ad uno dei 3.000 più affascinanti della Val Masino - Coord. F. Grienti, G. Brocca

SAB 19 - DOM 20 Settembre - Traversata della Val Grande da Malesco a Colloro

- In collaborazione con CAI Giovani Lanzo Torinese - **1° giorno:** da Fondo Li Gabbi a Bivacco In La Piana - Disl. +610/-900 m - Diff. EE - Tempo 5 h - **2° giorno:** da Bivacco In La Piana a Colloro - Disl. +840/-1290 m - Diff. EE - Tempo 7 h - Coord. L. Cirea, A. Cielo

DOM 04 Ottobre - Monte Pedum (2.111m) da Cicogna (VB)

Disl. 1.750 m - Tempo Tot. 9 h - Diff. EE - Il Monte Pedum è il "simbolo" della Val Grande, ascesa lunga ed estenuante, con passaggi ripidi, esposti e poco segnalati. Insomma, una gita che racchiude tutti i fascino della Val Grande - Coord. P. Schinelli, A. Sottocorno

Apertura: Martedì e Venerdì dalle ore 21:00 alle ore 23:00

Recapiti Coordinatori

Ermanno Bagatti 335 1306722	Luca Macchi 339 2031402
Chiara Besani 349 4125757	Lorena Mascarello 340 7194700
Moreno Carù 338 8083934	Paolo Radice 329 4190683
Massimiliano Cremonese 338 4589826	Gianluigi Sironi 348 6014533
Pietro Danese 346 2267194	Michele Spagnolo 329 1410855
Mila Gandino 333 8878397	Gianluca Tricella 335 8478535
Federica Lauria 347 1375708	Alberto Turri 335 6874169

DOM 11 Gennaio - Ciaspolata

Meta da definire in funzione dell'innevamento - Coord. Gruppo Ciaspole

GIO 15 Gennaio - 10ª Edizione "Neve e Ciaspole"

1ª Lezione teorica - Dir. AE-EAI M. Carù, Vice Dir. ANE-ONV G. Sironi

DOM 18 Gennaio - 10ª Edizione "Neve e Ciaspole"

1ª Lezione in ambiente - Dir. AE-EAI M. Carù, Vice Dir. ANE-ONV G. Sironi

GIO 22 Gennaio - 10ª Edizione "Neve e Ciaspole"

2ª Lezione teorica - Dir. AE-EAI M. Carù, Vice Dir. ANE-ONV G. Sironi

DOM 25 Gennaio - 10ª Edizione "Neve e Ciaspole"

2ª Lezione in ambiente - Dir. AE-EAI M. Carù, Vice Dir. ANE-ONV G. Sironi

DOM 01 Febbraio - Ciaspolata in Val Gerola (SO) da Bar Bianco di Rasura a Cima Rosetta (2.142 m) - Disl. 618 m - Diff. EAI-F - Tempo Tot. 4 h 30' - Coord. G. Tricella**GIO 05 Febbraio - 10ª Edizione "Neve e Ciaspole"** - 3ª Lezione teorica - Dir. AE-EAI M. Carù, Vice Dir. ANE-ONV G. Sironi**DOM 08 Febbraio - 10ª Edizione "Neve e Ciaspole"** - 3ª Lezione in ambiente - Dir. AE-EAI M. Carù, Vice Dir. ANE-ONV G. Sironi**DOM 15 Febbraio - Ciaspolata**

Meta da definire in funzione dell'innevamento - Coord. Gruppo Ciaspole

DOM 22 Febbraio - Giornata formativa di Autosoccorso in Valanga (Artva + Pala + Sonda) - meta da definire in funzione dell'innevamento - Coord. M. Carù**SAB 28 Febbraio - DOM 01 Marzo - Ciaspolata al Chiar di Luna - da Spiazzi Gromo (1.200 m) al rifugio Vodala (1.650 m)** - Diff. EAI-F - Pernottamento agli Spiazzi Gromo - Due giorni di ciaspolate giornaliere ed una serale sotto il chiarore della Luna piena. È richiesta la prenotazione entro il 20/01 - Per i dettagli contattare il coordinatore - Coord. G. Sironi**DOM 08 Marzo - Ciaspolata**

Meta da definire in funzione dell'innevamento - Coord. Gruppo Ciaspole

VEN 13 - DOM 15 Marzo - Trekking Ciaspole - Dolomiti di Brenta

Meta da definire in base all'innevamento - Coord. M. Carù, V. Brivio, A. Macchi

DOM 15 Marzo - Ciaspolata

Meta da definire in funzione dell'innevamento - Coord. Gruppo Ciaspole

DOM 12 Aprile - Monte Barone (2.044 m) da Cascine Piantanet (BI)

Disl. 1.150 m - Diff. EE - Tempo Tot. 4 h - Coord. L. Macchi

DOM 19 Aprile - Costa Muanda - Poggio Frassati (1.965 m) (BI)

Disl. 800 m - Svil. Tot. 8,6 km - Diff. E - Tempo Tot. 5 h - giro ad anello da località Tracciolino-Oropa (1.180 m) - Coord. P. Radice

DOM 03 Maggio - Ferrata del Centenario al Resegone e Buco della Carlotta (LC) - Disl. 200 m - Diff. EEA-PD - da funivia Piani d'Erna (1.250 m) - Tempo Tot. 3 h 30' - Coord. M. Cremonese, A. Benzi**DOM 10 Maggio - Rif. Zar Senni (1.164 m) (VC)**

Disl. 473 m - Diff. E - Tempo Tot. 4 h - Coord. L. Mascarello, G. Tricella

VEN 15 - SAB 16 Maggio - Selvaggio Verde Val Grande (VB)

Disl. 1.100 m - Diff. EEA / EE - Tempo Tot. 9 h - Giro ad anello da Ompio -

1° giorno: Discesa a Ponte Velina percorrendo poi la prima parte del sentiero attrezzato fino a Orfalecchio; pernotta in bivacco - **2° giorno:** su sentiero salì e scendì passando per Corte Buè - Coord. T. Primi**DOM 24 Maggio - Sasso Cavallo (1.923 m) (LC)**

Disl. 600 m - Diff. EE - Tempo Tot. 3 h - da Vò Di Moncodeno, per il rifugio Bietti-Buzzi. - Coord. L. Macchi

DOM 31 Maggio - Lago Nero (2.430 m) (VB)

Disl. 800 m - Diff. EE - Tempo Tot. 5 h 30' - Da Piana di Riale per Alpe Toggia, Lago Kastel, Alpe Ghighel - Coord. G. Tricella, L. Mascarello

DOM 02 Giugno - Monte Zerbion (2.730 m) (AO)

Disl. 845 m - Diff. E - Tempo Tot. 2 h 30' - da Antagnod (1.885 m) - Coord. L. Mascarello, G. Tricella

DOM 07 Giugno - Alpe Brumei da Esigo (1.140 m) (VB)

Disl. 986 m - Diff. EE - Tempo Tot. 6 h - per Alpe Agarù, Lago Brumei fino ad Alpe Brumei (2.126 m) - Coord. C. Besani

DOM 14 Giugno - Val Calnegia (TI-CH)

Disl. 600 m - Diff. E - Tempo Tot. 5/6 h - da Foroglio (687 m) al Borgo delle Fiabe a Calnegia (1.040 m) - Coord. A. Turri, M. Spagnolo

MAR 16 - VEN 19 Giugno - Cammino di Oropa (1.123 m) (BI)

Disl. 2.420 m - Diff. E - Sviluppo 66 km - partendo dalla pianura di Santhià dominata dalle risaie ci si alza poi di quota dapprima percorrendo la morena della Serra per giungere alle Alpi Biellesi - Coord. E. Bagatti

DOM 21 Giugno - Colle Sià Valle dell'Orco (2.274 m) (TO)

Disl. 700 m - Diff. E - Tempo Tot. 6 h - da Ceresole Reale (1.616 m) - Coord. L. Mascarello, G. Tricella

SAB 27 - DOM 28 Giugno - Gran Paradiso (4.061 m) (AO)Disl. 1.300 m - Diff. F+ - Tempo Tot. 5 h - **1° giorno:** da Pont a Rifugio Vittorio Emanuele II (2.732 m) - Disl. 830m - Diff. E - **2° giorno:** da Rifugio Vittorio Emanuele II a Vetta Gran Paradiso - Disl. 1.300 m - Diff. F+ - Coord. L. Macchi**DOM 28 Giugno - Passo della Gemmi (VS- CH)**

Disl. +400/-800 m - Sviluppo 8/10 km - Diff. E/EE - Tempo Tot. 5/6 h - Da Kandersteg (1.892 m) al Passo della Gemmi (2.269 m) a Leukerbad (1.402 m) - Coord. A. Turri, M. Spagnolo

Fine Giugno o Metà Settembre - Trekking di 4 gg in zona Sulmona e L'Aquila

(Massiccio della Maiella) - Escursioni all'interno della SNE (Settimana Nazionale dell'Escursionismo), L'Aquila sarà la città della Cultura 2026 - Diff. E - Le date precise saranno comunicare entro fine anno. Per i dettagli contattare il coordinatore. - Coord. G. Sironi

SAB 04 - DOM 05 Luglio - Lago del Cancano (2.000 m) (SO)

Disl. 700 m - Diff. E - Tempo Tot. 5 h - da Isolaccia - Coord. L. Mascarello, G. Tricella

DOM 12 Luglio - Gran Sometta (3.166 m) (AO)

Disl. 930 m - Sviluppo 9 km - Diff. EE - Tempo Tot. 6 h - da La Salette (2.245 m) - Coord. M. Carù, M. Spagnolo

VEN 17 - DOM 19 Luglio - Trekking sugli Appennini Tosco Emiliani

Programma da definire - Coord. A. Turri, M. Spagnolo

DOM 19 Luglio - Passo di Pojala (2.410 m) (VB)

Disl. 770 m - Tempo Tot. 6 h - Diff. EE - giro ad anello da Alpe Devero (1.630 m) per Alpe Valle, Alpe Naga, Passo di Pojala ritorno da Alpe Sangiatto - Coord. C. Besani

SAB 25 Luglio - Sentiero Glaciologico del Ventina (2.300 m) da Chiareggio (SO) - Disl. 700 m - Diff. E - Tempo Tot. 5 h - Le forme del modellamento glaciale e il pesante impatto del cambiamento climatico sui nostri ghiacciai, circondati dalle maestose cime della Valmalenco - Coord. M. Gandino, P. Danese**SAB 25 Luglio - DOM 02 Agosto - Tour del M.te Rosa**

Spettacolare trekking di 8/9 giorni che attraversa i paesi attorno al Monte Rosa, tra Svizzera e Italia, con un percorso circolare. Partenza e Arrivo da Macugnaga (e/o Cervinia). In funzione delle adesioni, il trekking potrebbe essere circoscritto alla sola parte italiana (4/5 gg) - Diff. EE - È richiesta la prenotazione entro il 30/04. Per i dettagli contattare il coord. G. Sironi

DOM 26 Luglio - Rif. Barbustel Lago Bianco (2.200 m) (AO)

Disl. 800 m - Diff. E - Tempo Tot. 6 h - da Champorcher (1.427 m) - Coord. L. Mascarello, G. Tricella

DOM 02 Agosto - Rif. Coda (2.280 m) (AO)

Disl. 708 m - Diff. E - Tempo Tot. 5 h - da Lillianes (1.500 m) - Coord. L. Mascarello, G. Tricella

SAB 29 - DOM 30 Agosto - Capanna Cristallina (TI - CH)**1° giorno:** Disl. 700 m - Diff. E - Tempo 6/7 ore - Da Robie (1.890 m) a Capanna Cristallina (2.566 m) - **2° giorno:** Disl. 800 m - Diff. E - Tempo 6/7 ore - Da Capanna Cristallina (2.566 m) a Robie (1.890 m) - Coord. A. Turri, L. Mascarello, M. Spagnolo**DOM 30 Agosto - Laggin Biwak (2.428 m) (CH)**

Disl. 1.000 m - Diff. EE - Tempo Tot. 5 h - da Simplon Dorf (1.472 m) (CH) - Coord. M. Cremonese, A. Benzi

SAB 05 Settembre - Cima Piazzotti (2.349 m) e rifugio C. Benigni (2.222 m) val Brembana e val Salmurana (BG) - Disl. 850 m - Sviluppo 12 km - Diff. EE - Tempo Tot. 6 h - da Cusio località Sciocc (1.514 m) - Coord. M. Carù**DOM 05 Settembre - Cima Piazzotti (2.349 m) e rifugio C. Benigni (2.222 m) val Brembana e val Salmurana (BG)****DOM 05 Settembre - Cima Piazzotti (2.349 m) e rifugio C. Benigni (2.222 m) val Brembana e val Salmurana (BG)****DOM 05 Settembre - Cima Piazzotti (2.349 m) e rifugio C. Benigni (2.222 m) val Brembana e val Salmurana (BG)****DOM 05 Settembre - Cima Piazzotti (2.349 m) e rifugio C. Benigni (2.222 m) val Brembana e val Salmurana (BG)**

DOM 06 Settembre - Giro dei Tre Passi Val Formazza (VB) - Quota Max. (2.487 m)
- Disl. 1.000 m - Diff. E/EE - Tempo Tot. 7 h - Escursione ad anello tra Italia e Svizzera di circa 23 km, attraverso i valichi alpini del Passo del Gries, Passo del Corno e Passo di San Giacomo - Coord. P. Danese, A. Del Prete, S. Bardelli

MER 09 - DOM 13 Settembre - Trekking Dolomiti Ampezzane (BL)
Programma da definire - Coord. A. Turri, M. Spagnolo

SAB 12 - DOM 13 Settembre - Traversata del Monte Baldo (2.218) (TN)
Disl. 1.836 m - Diff. EE - **1° giorno:** da Castelletto a Rifugio G. Chiarego (1.911 m) (possibilità di ridurre il dislivello con impianti di risalita) **2° giorno:** da Rifugio G. Chiarego a P.so Tratto Spino Disl. 630 m, Discesa a Malcesine in funivia - Tempo Tot. 6 h - Coord. L. Macchi

DOM 13 Settembre - Anello dei Campelli/Sentiero degli Stradini (LC) (Quota Max. 2.012 m) - Disl. 750 m - Svil. Tot. 15,2 km - Diff. E/EE - Tempo Tot. 7 h - anello da Piani di Artavaggio (funivia da Moggio) (1.649 m), Rifugio Cazzaniga, Sentiero Orobic Occ., Piani di Bobbio, Sentiero degli Stradini - Coord. P. Radice

DOM 20 Settembre - Laghi Palasinaz (2.687 m) (AO)
Disl. 870 m - Sviluppo 16,5 km - Diff. E - Tempo Tot. 5 h 30' - dal posteggio di Estoul (1.896 m) fino al lago superiore o Lac Long e ritorno passando dal Rif. Arp - Coord. L. Tricella, L. Mascarello

SAB 26 Settembre - Piana di S. Tomaso (597 m) (LC)
Disl. 363 m - Diff. T - Tempo Tot. 4 h - con cena al rifugio e vista tramonto - Coord. L. Mascarello, G. Tricella

SAB 03 - DOM 04 Ottobre - Trekking in Vigizzo al Rifugio Bonasson (1.925 m) 1° giorno: Disl. 1.450 m, da Arvogno (1.240 m) Lago Panelatte, Bocchetta di Larecchio (2.148 m), Valle Isorno (1.620 m), bivacco Bonasson. **2° giorno:** Disl. 1.000 m, dal Bonasson, Alpe Pisardo inf. (1.600 m), lago di Larecchio (1.860 m), Bocchetta di Larecchio (2.148 m), Arvogno (1.240 m) - Diff. E - Tempo Tot. 6 h - Spettacolare trekking tra le valli più selvagge della Valle Vigizzo - Coord. M. Spagnolo, A. Turri

DOM 04 Ottobre - Rifugio Alpe Laghetto e Passo di Campo (2.180 m) (VB)
Disl. 1.000 m - Diff. E/EE - Tempo Tot. 5 h - Escursione da Gomba in Val Bognanco fino al rifugio e passo, in posizione panoramica sull'intera valle - Coord. P. Danese, A. Zangara

MER 07 - VEN 09 Ottobre - Trekking in Val d'Aveto - (PC-PR-GE)
1°giorno: anello del Lago Nero e M.te Nero da P.sso Zovallo - Disl. 420 m - Sviluppo 7 km - Diff. E - **2° giorno:** anello Passo Zovallo, Prato Grande, i Termini - Disl. 800 m - Sviluppo 17 km - Diff. E - **3° giorno:** anello del M.te Crociglia da Selve - Disl. 500 m - Sviluppo 8 km - Diff. E - Coord. E. Bagatti

DOM 11 Ottobre - Monte Congiura (1.385 m) (VB)
Disl. 525 m - Diff. E - Tempo Tot. 5 h - da Quarna (860 m) per il Colle Frera, Monte Saccarello, Monte Mazzoccone - Coord. C. Besani

DOM 18 Ottobre - Monte Generoso (1.705 m) (CH)
Disl. 820 m - Svil. Tot. 9,5 km - Diff. E - Tempo Tot. 6 h 30' - giro ad anello da Roncapiano, alpe Nadigh, alpe Piana, Monte Generoso, Osservatorio, Alpe Genor, alpe Nadigh - Coord. P. Radice

DOM 25 Ottobre - Pietra Parcellara e Pietra Perduca, Val Trebbia (836 m) (PC)
Disl. 628 m - Diff. EE - Tempo Tot. 4 h - da Travo all'Oratorio di S. Anna - Coord. A. Turri, L. Mascarello

DOM 25 Ottobre - Ferrata Guido Rossa alla Rocca Bianca (TO)
Disl. 600 m - Diff. EEA-PD - Tempo Tot. 3 h 30' - da Caprie (215 m) - Coord. M. Cremonese, A. Benzi

DOM 01 Novembre - Rifugio Griera (1.725 m) (LC)
Disl. 923 m - Diff. E - Tempo Tot. 5 h - da Pagnona anello passando al ritorno dalla strada militare - Coord. L. Mascarello, G. Tricella, L. Macchi

DOM 08 Novembre - Monte Ziccher (1.966 m) (VB)
Disl. 1.250 m - Diff E (EE per un breve tratto franato) - Tempo Tot. 6 h 30' - Da Villette (810 m) si sale all'alpe Blitz con vista sulla Val Vigizzo, proseguendo poi fino al Monte Ziccher; rientro con parziale anello a Villette - Coord. T. Primi

DOM 22 Novembre - Anello del Monte San Primo (1.686 m) (CO)
Disl. 600 m - Diff. E - Tempo Tot. 4 h - Escursione Ambientale da Piano Rancio alla vetta del San Primo, discutendo sull'impatto delle attività umane e dell'industria dello sci nelle aree montane - Coord. M. Gandino, P. Danese

DOM 29 Novembre - Anello Martica e Chiusarella (1.025 m) (VA)
Disl. 600 m - Diff. E - Tempo Tot. 4 h - Partendo da Brinzio si raggiungono le due cime Varesine percorrendo parte della Linea Cadorna con vista sul paesaggio lacustre del Varesotto - Coord. T. Primi

**Capanna Soc.
SESTO CALENDE
Sezione di SESTO CALENDE**

1640 m
Alpe Devero
351 997 1667
CAI Sez. Sesto C.



**CROSTA PIETRO
Rif. CAI - Annuale
Sezione di GALLARATE**

32 1751 m
Alpe Solcio - Val Divedro
338 2693092
rifugiocrosta1751@gmail.com
www.rifugiocrosta.com

- NUOVA GESTIONE -



**Capanna E. CASTIGLIONI
Rif. CAI - Annuale
Sezione di GALLARATE**

34 1640 m
Alpe Devero - Baceno
0324 619126 333 5766002
rifugiocai@alpedevero.it
www.alpedevero.com



Recapiti Coordinatori SENIORES

Ermanno Bagatti | 335 1306722

Paolo Radice | 329 4190683

Giuseppe Torno (Pinuccio) | 348 7450297

GIO 15 Gennaio - Camminata sui canali del Ticino con pranzo conviviale

Disl. 15 m - Diff. T - Sviluppo 17 km - da Centro Parco La Fagiana a Bernate Ticino, pranzo conviviale e ritorno - Coord. G. Torno

GIO 22 Gennaio - Cima dei Cipressi e Chiesa Valle Santa Croce da Montevecchia (487 m) (LC)

Disl. 420 m - Diff. E - Sviluppo 14 km - Tempo Tot. 4 h 30' - ampio giro ad anello - Coord. E. Bagatti

GIO 29 Gennaio - Anello Lesa, Comnago, Calogno (NO)

Disl. 450 m - Diff. E - Sviluppo 10,5 km - Tempo Tot. 4 h - Coord. E. Bagatti

GIO 12 Febbraio - Da Nonio (304 m) a Croce di Nonio (748 m) (VB)

Disl. 443 m - Diff. E - Sviluppo 7 km - Tempo Tot. 2 h 30'h - Coord. E. Bagatti

GIO 26 Febbraio - Cascata del Pescone e Chiesa di S. Grato 470 m (NO)

Disl. 560 m - Sviluppo 15,5 km - Diff. E - Tempo Tot. 4 h 30' - da Pettenasco passando per le cascate fino ad Agrano - Coord. E. Bagatti

GIO 05 Marzo - San Martino (1.094 m) (VA)

Disl. 520 m - Svil. Tot. 9,4 km - Diff. E - Tempo Tot. 4 h 30' - da Duno 580 m - Val Cuvia - Coord. P. Radice

GIO 19 Marzo - Mulini di Anzuno (700 m) (VB)

Disl. 435 m - Diff. E - Tempo Tot. 4 h 30' - da Murata di Villadossola (400 m) sul sentiero dei mulini e dei torchi per giungere ai mulini - Coord. G. Torno

GIO 09 Aprile - Minisfreddo (990 m) e Poncione di Ganna (915 m) (VA)

Disl. 610 m - Svil. Tot. 10 km - Diff. E/EE - Tempo Tot. 5 h - giro ad anello da Ronco (480 m) - Coord. P. Radice

GIO 23 Aprile - Anello dei Lavatoi e Storico di Castiglione O. (VA)

Disl. 145 m - Diff. E - Sviluppo 4,2 km - Tempo Tot. 3 h - Doppio anello che consente di visitare i lavatoi storici di Gornate S. e Caronno oltre il borgo antico di Castiglione O. - Coord. E. Bagatti

GIO 30 Aprile - Alpe Vercio (864 m) (VB)

Disl. 575 m - Svil. Tot. 8 km - Diff. E - Tempo Tot. 4 h - da Bracchio (315 m) - Coord. P. Radice

GIO 21 Maggio - Trasquera (1.093 m) (VB)

Disl. 600 m - Svil. Tot. 12 km - Diff. E - Tempo Tot. 5 h - Da Varzo 540 m - Coord. P. Radice

GIO 28 Maggio - Sui sentieri della Barbera (250 m) (AT)

Disl. 320 m - Diff. T - Sviluppo 12 km - Tempo Tot. 4 h - anello tra i vigneti e visita del borgo di Costigliole d'Asti - Coord. E. Bagatti

GIO 11 Giugno - Pranzo al Rifugio Pietro Crosta (1.750 m) (VB)

Disl. A/R 780 m - Diff. E - Sviluppo 16 km - Tempo Tot. 5 h 30' - Da San Domenico al Rifugio passando per Dorcia e Coatè - Coord. E. Bagatti, G. Torno, P. Radice

MAR 16 - VEN 19 Giugno - Cammino di Oropa (1.123 m) (BI)

Disl. 2.420 m - Diff. E - Sviluppo 66 km - partendo dalla pianura di Santhià dominata dalle risaie ci si alza poi di quota dapprima percorrendo la morena della Serra per giungere alle Alpi biellesi - Coord. E. Bagatti

GIO 18 Giugno - Testa del Mater (1.853 m) (VB)

Disl. 860 m - Svil. Tot. 10,5 km - Diff. E - Tempo Tot. 6 h - da Patqueso - Val Loana (1.135 m) - Coord. P. Radice

GIO 25 Giugno - Lago Nero (1.974 m) (VB)

Disl. 415 m - Svil. Tot. 7,5 km - Diff. E - Tempo Tot. 4 h 30' - giro ad anello da Alpe Devero (1.630 m), Alpe Buscagna (1.940 m), Lago Nero, Alpe Misanco (1.907 m) - Coord. P. Radice

GIO 09 Luglio - Monte Todano (1.665 m) (VB)

Disl. 580 m - Svil. Tot. 7,5 km - Diff. E/EE - Tempo Tot. 5 h 30' - giro ad anello da Intragna località Gabbio (1.135 m), Monte Todano, Rifugio Pian Cavallone (1.528 m) - Coord. P. Radice

GIO 23 Luglio - Lago Mucrone (1.921 m) (BI)

Disl. 780 m - Svil. Tot. 11,5 km - Diff. E - Tempo Tot. 6 h - da Oropa (1.220 m) - Coord. P. Radice

GIO 27 Agosto - Anello Bistinepass - Spitzhorli (2.601 m) (CH)

Disl. 880 m - Svil. Tot. 14 km - Diff. E/EE - Tempo Tot. 6 h 30' - dal Passo del Sempione (1.998 m) al Bistinepass (2.418 m) allo Spitzhorli - Coord. P. Radice

GIO 03 Settembre - Pizzoni di Laveno (1.035 m) (VA)

Disl. 630 m - Svil. Tot. 9,6 km - Diff. E/EE - Tempo Tot. 5 h 30' - giro ad anello da Vararo (755 m), Passo del Cuvignone, La Crocetta, Pizzoni di Laveno, Passo Barbè - Coord. P. Radice

GIO 17 Settembre - Lago Capezzone - Val Strona (2.150 m) (VB)

Disl. 800 m - Sviluppo 9 km - Diff. E - Tempo Tot. 4 h 30' - da Campello Monti per Alpe Saas de Mur, piana di Via, ed Alpe Capezzone al Bivacco Abele Taglio - Coord. E. Bagatti, P. Radice

SAB 12 - SAB 19 Settembre - Trekking di Settembre

Con destinazione Abruzzo - Coord. G. Torno

GIO 01 Ottobre - Anello del Lago Devero (VB)

Disl. 455 m - Sviluppo 13 km - Diff. E - Tempo Tot. 4 h - Coord. G. Torno

MER 07 - VEN 09 Ottobre - Trekking in Val d'Aveto - (PC - PR - GE)**1°giorno:** anello del Lago Nero e M.te Nero da Passo Zovallo - Disl. 420 m - Sviluppo 7 km - Diff. E - **2° giorno:** anello Passo Zovallo, Prato Grande, I Termini - Disl. 800 m - Sviluppo 17 km - Diff. E - **3° giorno:** anello del M.te Crociglia da Selve - Disl. 500 m - Sviluppo 8 km - Diff. E - Coord. E. Bagatti**GIO 15 Ottobre - Alpe Laghetto (2.039 m) (VB)**

Disl. 865 m - Svil. Tot. 12,3 km - Diff. E - Tempo Tot. 4 h 30' - da Gomba - Val Bognanco (1.230 m) - Coord. P. Radice

GIO 22 Ottobre - Alpe Salei Val Gronda (1.707 m) (VC)

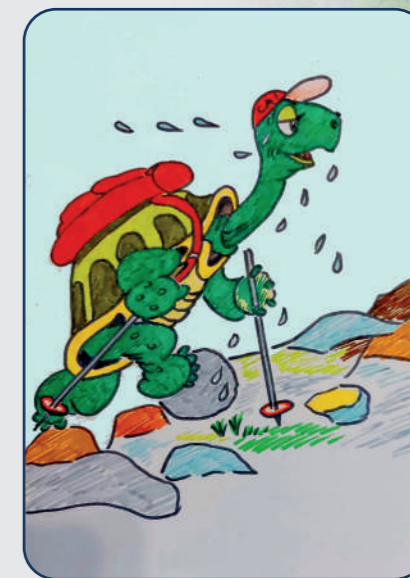
Disl. 971 m - Sviluppo 12,3 km - Diff. E - Tempo Tot. 5 h 30' - da Rassa, seguendo un "percorso dell'Arte" che attraversa gli alpeggi di Concrenno, Goreto e Straighe fino al bivacco del CAI Varallo - Coord. E. Bagatti

GIO 05 Novembre - Vista su Cannero Riviera (VB)

Disl. 570 m - Sviluppo 8,5 km - Diff. E - Tempo Tot. 3 h - Da Cannero (213 m) ad Oggiogno (500 m) poi a Donego (420 m) e nuovamente ad Oggiogno per scendere a Cannero - Coord. E. Bagatti

GIO 19 Novembre - La Trappa di Sordevolo (BI) (Max. 1.116 m)

Disl. 490 m - Sviluppo 11 km - Diff. E - Tempo Tot. 3 h 30' - anello che da Sordevolo ci porta alla Trappa e sulla strada di ritorno costeggia la chiesa di S. Grato - Coord. E. Bagatti

Logo Ufficiale
dei "Mia Stracc!"

Apertura: Martedì e Venerdì dalle ore 21:00 alle ore 23:00

Recapiti Coordinatori

Adriano Mancon | 338 8029875 Mauro Nassi | 328 5658011
Emanuele Mondini | 338 4988395 Giorgio Ubaldi | 335 7283793
Vittorio Moretti | 333 4872141

Recapiti Coordinatori Family CAI

In collaborazione con la Sottosezione di Varano Borghi

Emanuele Mondini - Gavirate | 338 4988395
Giuseppe Munaretto - Gavirate | 349 8870514
Valerio Turconi - Varano Borghi | 345 0977000

DOM 11 Gennaio - Ciaspolata Formazza (VB) (2.196 m)

Disl. 777 m - Diff. EAI-F - Tempo Tot. 6 h - Rifugio Margaroli al Vannino da Canza al Sagersboden (1.419 m) - Coord. V. Moretti

DOM 15 Febbraio - Ciaspolata val Bedretto (TI-CH) (2.338 m)

Disl. 724 m - Diff. EAI-PD - Tempo Tot. 5 h 30' - Capanna Corno Gries da località all'Acqua (1.614 m) - Coord. V. Moretti

GIO 26 Febbraio - DOM 01 Marzo - Fine Settimana sulla Neve (Valdidentro)

Coord. E. Mondini

DOM 15 Marzo - Ciaspolata Valle di Blenio (TI-CH) (2.380 m)

Disl. 571 m - Diff. EAI-PD - Tempo Tot. 5 h - Al passo del Lucomagno da Alpe Casaccia - Coord. V. Moretti

DOM 29 Marzo - Ciaspolata Sempione (VS-TI) (2.463 m)

Disl. 457 m - Diff. EAI-F - Tempo Tot. 4 h - Staldhorn dal passo del Sempione - Coord. V. Moretti

DOM 12 Aprile - Anello Monte Borgna (VA) (1.158 m)

Disl. 626 m - Diff. E - Tempo Tot. 4 h 30' - Da Bassano (532 m) - Coord. G. Ubaldi

DOM 19 Aprile - Pranzo Sociale

DOM 26 Aprile - Monte Generoso (TI-CH) (1.701 m)

Disl. 758 m - Diff. E - Tempo Tot. 4 h 30' - Da San Fedele d'Intelvi - Erbonne (943 m) (CO) - Coord. G. Ubaldi

DOM 26 Aprile - Family CAI - Monte Orsa (1.000 m) - da Viggiù

Disl. 550 m - Tempo Tot. 4 h - Diff. E (Prealpi Varesine) - Coord. E. Mondini

DOM 10 Maggio - Anello Alpe Cicerwald (VB) (1.653 m)

Disl. 458 m - Diff. E - Tempo Tot. 3 h 30' - Da Borca (1.195 m) - Coord. V. Moretti

DOM 17 Maggio - Family CAI - Oasi Zegna - Monticchio (1.696 m) - da Bocchetta Sessera

- Disl. 330 m - Tempo Tot. 2 h 30' - Diff. E (Alpi Biellesi) - Coord. V. Turconi

DOM 17 - DOM 24 Maggio - Trekking in Sardegna

Il trekking si svolge nella provincia di Nuoro tra la Barbagia, il Supramonte di Orgosolo e il golfo di Orosei. Alloggiati in agriturismo sul lago Cedrino, alla scoperta di monti, usi e costumi della cultura Sarda accompagnati da esperte guide locali ci si sposterà con fuoristrada tutti i giorni per la durata dell'intera giornata. Quota massima (1.400 m) - Disl. massimo 350 m - Diff. F - Coord. M. Nassi

DOM 24 Maggio - Monte Croce (VC) (1.643 m)

Disl. 843 m - Diff. E - Tempo Tot. 5 h - Da Corte (800 m) - Coord. V. Moretti

DOM 14 Giugno - Diga del Cingino (VB) (2.250 m)

Disl. 893 m - Diff. E - Tempo Tot. 7 h - Da diga di Campliccioli (1.357 m) - Coord. V. Moretti

DOM 21 Giugno - Family CAI - Rifugio Benevolo (2.285 m) - da Thumel - Val di Rhêmes

- Disl. 400 m - Tempo Tot. 3 h - Diff. E - Coord. V. Turconi

SAB 27 - DOM 28 Giugno - Rifugio Cristina - Valmalenco (SO) - Pizzo Scalino

- 1° giorno: Da Campo Moro salita al rifugio Cristina (2.287 m) - Disl. 300 m - Diff. E - Tempo Tot. 1 h 30' - 2° giorno: salita al Pizzo Scalino (3.323 m) e rientro Campo Moro - Disl. 1.073 m - Diff. EE - Tempo Tot. 7 h - Coord. A. Mancon

DOM 12 Luglio - Valle di Blenio (TI-CH) (2.570 m)

Disl. 656 m - Diff. E - Tempo Tot. 6 h - Dal passo del Lucomagno (1.914 m) alla capanna Cadlino - Coord. V. Moretti

SAB 25 - DOM 26 Luglio - Gran Tournalin - Val D'Ayas (AO)

- 1° giorno: Rifugio Gran Tournalin (2.535 m) da St Jacques (1.689 m) - Disl. 846 m - Diff. E - Tempo Tot. 2 h 30' - 2° giorno: Gran Tournalin (3.379 m) e rientro a St Jacques - Disl. 850 m - Diff. EE - Tempo Tot. 7 h - Coord. V. Moretti

SAB 08 - DOM 09 Agosto - Valchiavenna (SO) - Pizzo Stella - Passo Angeloga

- 1° giorno: Rifugio Chiavenna (2.040 m) - Disl. 500 m - Diff. E - Tempo Tot. 2 h - 2° giorno: Rifugio Chiavenna - Pizzo Stella (3.163 m) - Disl. 1.120 m - Diff. EE - Tempo Tot. 8 h - In alternativa passo Angeloga (2.391 m) e rientro - Disl. 350 m - Diff. E - Tempo Tot. 5 h - Coord. E. Mondini

SAB 05 - DOM 06 Settembre - Rifugio Mondovì - Cima Mongioie (CN)

- 1° giorno: salita al rifugio Mondovì (1.761 m) - 2° giorno: salita al Monte Mongioie (2.630 m) e rientro stessa via della salita - Disl. 870 m - Diff. E - Tempo Tot. 6 h - Coord. A. Mancon

DOM 06 Settembre - Intersezionale

Coord. E. Mondini

SAB 12 - DOM 13 Settembre - Family CAI - Val Chiusella

- 1° giorno: Rifugio Bruno Piazza (1.050 m) - da Traversella - Disl. 230 m - Diff. E - Tempo 1 h 30' - 2° giorno: Sentiero delle Anime - Disl. 300 m - Diff. E - Tempo Tot. 3 h - Coord. E. Mondini, G. Munaretto

DOM 20 Settembre - Pizzo Marona (VB) (2.051 m)

Disl. 986 m - Diff. EE - Tempo Tot. 6 h - Da Cappella Porta (1.065 m) - Coord. V. Moretti

DOM 11 Ottobre - Castagnata

DOM 18 Ottobre - Castagnata

SAB 07 - DOM 08 Novembre - Rifugio Merigetto - Gradiccioli (VA)

- 1° giorno: Capanna Merigetto (1.498 m) da ponte di Piero (549 m) - Disl. 950 m - Diff. E - Tempo Tot. 3 h - 2° giorno: Monte Gradiccioli (1.936 m) e rientro a ponte di Piero - Disl. 438 m - Diff. E - Tempo Tot. 5 h - Coord. G. Ubaldi

DOM 22 Novembre - Anello Minisfreddo Poncione di Ganna (VA) (1.042 m)

Disl. 659 m - Diff. E - Tempo Tot. 4 h - Da Arcisate (383 m) - Coord. V. Moretti

DOM 11 Dicembre - Serata festeggiamenti 80° Sezione

SAB 26 Dicembre - Forte d'Orino (VA) (1.134 m)

Disl. 870 m - Diff. E - Tempo Tot. 4 h - Partenza da Gavirate, sentiero 313 - Coord. E. Mondini

TORSELLINI/ETRO | GLASS.EMOTION
think transparent

Via della Ciocca 6 - Gavirate (VA) - Italia
Tel +390332743376 - mtorsellini@torsellini.com
www.torsellini.com



Recapiti Coordinatori a Passo Lento

Angelina Monte | 342 7659215 Sergio Rossi | 333 3643219
 Elisabetta Pallaro | 334 3019024 Rita Soma | 335 6505627

VEN 13 Marzo - Gropello Voltorre (250 m)

Disl. 30 m - Tempo Tot. 2 h - Coord. S. Rossi

VEN 27 Marzo - Oggiona Santo Stefano (325 m)

Disl. 75 m - Tempo Tot. 2 h - Coord. S. Rossi

VEN 10 Aprile - Lago Segrino (374 m)

Disl. 30 m - Tempo Tot. 2 h - Coord. S. Rossi

VEN 17 Aprile - Milano (Culturale) Garegnano (137 m)

Coord. S. Rossi

VEN 15 Maggio - Giro Dell'Acqua (CH) (443 m)

Disl. 160 m - Tempo Tot. 3 h - Coord. S. Rossi

VEN 29 Maggio - Bozza Di Besozzo - Monvalle (240 m)

Disl. 160 m - Tempo Tot. 3 h - Coord. S. Rossi

VEN 12 Giugno - Caslano - Agno (CH) (277 m)

Disl. 35 m - Tempo Tot. 3 h 30' - Coord. S. Rossi

VEN 26 Giugno - Lema (1.619 m)

Disl. 100 m - Tempo Tot. 2 h - Coord. S. Rossi

VEN 10 Luglio - Cislago (Culturale) S. Maria Neve (237 m)

Disl. 100 m - Tempo Tot. 2 h - Coord. S. Rossi

VEN 24 Luglio - Cannobio - Orrido Di S. Anna (220 m)

Disl. 80 m - Tempo Tot. 3 h - Coord. E. Pallaro

MER 02 - VEN 04 Settembre - Mini Trekking Val Di Masino (SO)

Coord. S. Rossi

VEN 18 Settembre - Tamaro (1.578 m)

Disl. 160 m - Tempo Tot. 2 h 30' - Coord. S. Rossi

VEN 09 Ottobre - S. Caterina (323 m)

Disl. 95 m - Tempo Tot. 2 h - Coord. E. Pallaro

VEN 23 Ottobre - Lissago (382 m)

Disl. 60 m - Tempo Tot. 2 h 30' - Coord. S. Rossi

VEN 06 Novembre - Brebbia Laghetasc (260 m)

Disl. 100 m - Tempo Tot. 2 h 30' - Coord. R. Soma

VEN 20 Novembre - Bizzozzero (S. Stefano) (382 m)

Disl. 80 m - Tempo Tot. 2 h - Coord. S. Rossi

GIO 03 Dicembre - Pranzo

VEN 11 Dicembre - Presepi

Coord. S. Rossi



LIFTING UP. MAKE IT SAFE.

Via Per Cadrezzate, 21/C - 21020 Brebbia (VA)
 +39 333 8118216 (Italy) - www.moris.it



Recapiti Coordinatori SENIORES

Angelina Monte | 342 7659215 Sergio Rossi | 333 3643219
 Andrea Piccinelli | 347 9167168 Rita Soma | 335 6505627

GIO 05 Marzo - Poncione di Ganna dall'Alpe del Tedesco (995 m)

Disl. 300 m - Diff. E - Tempo Tot. 4 h

GIO 19 Marzo - Mesenzana, fortificazioni della linea Cadorna

Disl. 590 m - Diff. E - Tempo Tot. 6 h - Coord. A. Piccinelli

GIO 02 Aprile - Duno, monte San Martino (1.040 m)

Disl. 450 m - Diff. E - Tempo Tot. 5 h

GIO 23 Aprile - Gita Culturale

GIO 07 Maggio - Castello Cabiaglio, Fontana Rossa, Peonie

Disl. 570 m - Diff. E - Tempo Tot. 5 h - Coord. A. Piccinelli

GIO 21 Maggio - Monte Faiè, alpe Ompio

Disl. 430 m - Diff. E - Tempo Tot. 4 h - Coord. A. Monte

MER 27 Maggio - Raduno Regionale Seniores

CAI Gavirate, CAI Sesto Calende, CAI Varano Borghi e CAI Varese

GIO 04 Giugno - Monte Generoso Valle di Muggio CH (1700 m)

Disl. 500 m - Diff. E - Tempo Tot. 5 h - Coord. S. Lovati

MAR 16 - VEN 19 Giugno - Trekking Cammino delle Alpi Bormio Tirano

Coord. S. Rossi

GIO 02 Luglio - Monteviasco Val Veddasca, con pranzo

Disl. 400 m - Diff. E - Tempo Tot. 6 h - Coord. S. Lovati

GIO 16 Luglio - Punta Regina Val di Gressoney (2385 m)

MER 05 Agosto - Laghi del Gottardo in Collaborazione con Sezione di Sesto Calende - Diff. E - Coord. S. Rossi

GIO 27 Agosto - Sentiero dei laghi Alta Val Bognanco

Disl. 600 m - Diff. E - Tempo Tot. 6 h - Coord. A. Monte

MER 02 - 04 VEN Settembre - Mini Trekking in Val Masino (SO)

Diff. E - Coord. S. Rossi

GIO 10 Settembre - Canzo lo Spirito del Bosco

Disl. 400 - Diff. E - Tempo Tot. 4 h - Coord. A. Monte

GIO 01 Ottobre - Anello delle Baraggie di Candelo Biella

Disl. 150 m - Diff. E - Tempo Tot. 5 h - Coord. B. Tiana

GIO 15 Ottobre - Marchirolo, Monte Nave

Disl. 540 m - Diff. E - Coord. R. Soma

GIO 12 Novembre - Gita Culturale

GIO 26 Novembre - Monte Goi (CO)

Disl. 150 m - Diff. E - Coord. S. Rossi

GIO 03 Dicembre - Pranzo di fine anno

Apertura: Tutti i Venerdì (non festivi) dalle 21 alle 22.30
da Dicembre a Marzo anche i Martedì (non festivi) dalle 21 alle 22.30

Recapiti Coordinatori

Bruno Barban 339 1010998	Margherita Mai 347 2361902
Simone Barsanti 338 3503602	Renato Mai 328 7696141
Alessandro Bonu 335 1661442	Marco Marino 345 3396472
Cristina Capovani 340 1595989	Pinuccia Maruca 333 2870029
Niccolò Drago 333 6030393	Elisa Mazzi 338 7565177
Mauro Esposto 346 0448014	Attilio Motta 349 5925273
Ivano Facchin 338 2869785	Claudia Nebuloni 344 1255585
Renato Fontanel 338 8489915	Annalisa Pioletto 335 1477577
Amanda Longhi 339 8927735	Gabriella Santaniello 347 7254010

MAR 06 Gennaio - Cammellata 11ª edizione - Capanna Bovarina (Svizzera) da Campo Blenio con ciaspole/scialpinismo - Disl. 700 m - Diff. MS/WT2 Tempo Tot. 4 h 30' - Bellissimo rifugio in Val di Blenio - Coord. M. Mai, A. Bonu

DOM 18 Gennaio - SICURI IN MONTAGNA - Campo ARTVA aggiornamento, località Cascata del Toce (Val Formazza) - Coord. A. Pioletto, A. Motta, I. Facchin, S. Barsanti, B. Barban

DOM 25 Gennaio - Ciaspoliamo insieme 9° corso avvicinamento all'ambiente innevato, 1ª uscita/escursione sezionale - Meta da stabilire in base all'innevamento - Coord. A. Pioletto, A. Motta, I. Facchin, S. Barsanti, B. Barban

DOM 01 Febbraio - Ciaspoliamo insieme 9° corso avvicinamento all'ambiente innevato, 2ª uscita/escursione sezionale - Meta da stabilire in base all'innevamento - Coord. A. Pioletto, A. Motta, I. Facchin, S. Barsanti, B. Barban

SAB 07 - DOM 08 Febbraio - Ciaspoliamo insieme 9° corso avvicinamento all'ambiente innevato, 3ª uscita/escursione sezionale 2 giorni Rifugio Re Magi (1.768 m) Valle Stretta - Bardonecchia (TO) - A. Motta, S. Barsanti, B. Barban

DOM 08 Febbraio - Ciaspoliamo insieme 9° corso avvicinamento all'ambiente innevato, 3ª uscita - Meta da stabilire in base all'innevamento. Coord. A. Pioletto, I. Facchin

DOM 22 Febbraio - Escursione con le ciaspole
Meta da stabilire in base all'innevamento

DOM 01 Marzo - Escursione con le ciaspole
Meta da stabilire in base all'innevamento

GIO 12 - DOM 15 Marzo - Quattro giorni in Dolomiti con le ciaspole e sci-alpinismo - Mete da stabilire in base all'innevamento - Diff. EAI - Coord. A. Pioletto, B. Barban, S. Barsanti

DOM 29 Marzo - Alpe Laveggio (1.372 m) da Vanzone - Valle Anzasca
Disl. 750 m - Diff. E - Tempo Tot. 6 h - L'escursione ad anello raggiunge uno degli alpeggi più belli, e ben conservati, della Valle Anzasca - Coord. A. Pioletto, C. Capovani, A. Longhi

DOM 12 Aprile - La Via Franciscana del Lucomagno da Lavena Ponte Tresa alla Badia di Ganna - Disl. 363 m - Diff. T - 14 km - Tempo Tot. 4 h - Dopo aver costeggiato il lago di Lugano, si entra nel Parco dell'Argentera, per arrivare alla Badia di San Gemolo, ex Monastero (affreschi 1300/1450) - Coord. P. Maruca, E. Mazzi

DOM 26 Aprile - Alpe Vicerè, Monte Bolettone, Capanna Mara
Disl. 900 m - Diff. E - 14 km. - Tempo Tot. 6 h - Giro ad anello panoramico sul Triangolo Lariano. Intersezionale con CAI Somma Lombardo - Coord. R. Fontanel, M. Esposto

DOM 03 Maggio - Pendii del Colmine di Crevola da Oira
Disl. 1.000 m - Diff. E - 9,5 km Tempo Tot. 6 h - Intersezionale con CAI Laveno - Escursione panoramica ed insolita - Coord. A. Pioletto, C. Capovani, D. Brasca, A. Longhi

DOM 17 Maggio - Corte Buè dall'Alpe Ompio, Parco della Val Grande
Disl. 550 m - Diff. E - 11 km - Tempo Tot. 4 h - L'itinerario si svolge nei boschi di castagno della Val Grande, attraverso luoghi ricchi di storia e di antica cultura con splendidi scorci sulle alte vette della Val Grande - Coord. S. Barsanti, A. Motta

VEN 29 - DOM 31 Maggio - Appenino Bolognese - Parco Regionale del Corno alle Scale - 1°giorno: Rifugio Cavone, Santuario Madonna dell'Acero, Rifugio al lago Scaffaiolo - Disl. +930/-560 m - Diff. E - 10 km - **2°giorno:** Rifugio al lago Scaffaiolo, Passo della Porticciola, Monte la Nuda, Vetta del Corno alle Scale, Rifugio al lago Scaffaiolo - Disl. +1510/-1510 m - Diff. EE - 13 km - **3°giorno:** Rifugio al lago Scaffaiolo, Monte Spigolino, Memoriale alla Croce Arcana, Rifugio Cavone - Disl. +780/-1.150 m - Diff. EE - 13 km - Coord. R. Fontanel, B. Barban

DOM 31 Maggio - Cima Laurasca (2.195 m) e Cimone di Cortechiuso (2.183 m) da Fondo Li Gabbi - Disl. 1.160 m - Diff. EE - 15 km - Tempo Tot. 7 h - Giro ad anello - Coord. A. Pioletto, I. Facchin, A. Longhi

SAB 13 - DOM 14 Giugno - Sui sentieri di P. Frassati, Val D'ayas, Rifugio Guide di Frachey (2.072 m) - 1°giorno: dal Rifugio a Alpe della Forza, Pian de la Sal, Contenerny - Disl +825/-822 m - Diff. E - 12 km - Tempo Tot. 5 h 30' - **2°giorno:** da Resy a S. Jacques passando per Chucoz, Le Vasè e Alpe di Tzère - Disl. +1.240/-1.540 m - Diff. E - 17 km - Tempo Tot. 7 h - Coord. C. Capovani, C. Nebuloni

DOM 21 Giugno - Sentiero dei Fiori da Baite Mezzeno
Disl. 1.021 - Diff. E - 12 km - Tempo Tot. 5 h 45' - Sentiero dei Fiori e delle Farfalle nelle Orobie Bergamasche - Coord. A. Pioletto, C. Capovani, A. Longhi

DOM 28 Giugno - Bivacco Lanti (2.100 m) da Isella (1.200 m)
Disl. 950m. - Diff. E - 18.2 km - Tempo Tot. 6 h 30' - Bella veduta sulla parete sud del Pizzo Binaco, sulla Grober, e sui Corni di Falles - Volendo si può proseguire fino al Colle del Turlo (2.738m) - Coord. B. Barban, I. Facchin

SAB 11 - DOM 12 Luglio - Stellata al Bivacco Bonasson (1.925 m) Val Vigezzo 1°giorno: dalla Valle Agarina si raggiunge il bivacco Bonasson passando da Alpe Cortone, Alpe Pisardo, Alpe Campo, Alpe Cortevocchio (1.947 m). Disl. 930 m - Diff. E - T. Tot. 3 h - **2°giorno:** escursione panoramica, tappa E65 Sentiero Italia passando dal lago Gelato e lago Motogno - Disl. +547/-1.135 m - Diff. E - km 11,2 - T. Tot. 5 h - Coord. C. Capovani, S. Strocchi

MER 15 - DOM 19 Luglio - Trekking: Tour della Bessanese
Disl. 4.500 m - Diff. EE/F a seconda della stagione possono essere necessari picca e ramponi - 50 km - Emozionante percorso circolare tra le maestose Alpi Graie Meridionali, al confine tra Italia e Francia - Coord. A. Pioletto, B. Barban, S. Barsanti

DOM 19 Luglio - Rifugio Quintino Sella al Felik dal Colle Bettaforca
Disl. 858 - Diff. EEA - 9 km - Quota massima raggiunta (3.585 m) in uno splendido ambiente alpino - Coord. A. Motta, I. Facchin

SAB 25 - DOM 26 Luglio - Due giorni in Valpelleine 1°giorno: Disl. 1.250 m - Diff. E - 16 km - Tempo Tot. 7 h - Fenetre de Durand - **2°giorno:** visita al complesso minerario di Ollomont - Coord. C. Nebuloni, B. Barban, M. Esposto

SAB 01 - DOM 02 Agosto - Monte Cevedale (3.769 m) da Rifugio Pizzini (SO) - Alpinistica - 1°giorno: Disl. 560 - Diff. E - Tempo Tot. 1 h 30' - **2°giorno:** Disl. 1.100 - Diff. Alpinistica F - Tempo salita 5 h 30' discesa 3 h 45' - Coord. A. Pioletto, I. Facchin

VEN 14 Agosto - Gran Sometta (3.166 m) da Salette (2.245 m) tramite la telecabina di Valtournenche (AO) - Disl. 921 m - Diff. EE - Tempo Tot. 6 h. Tradizionale salita e ricordo dei soci della sezione - Coord. R. Mai, A. Pioletto

DOM 23 Agosto - Pizzo dei Tre Signori da Pescogallo (SO)
Disl. 1.200 m - Diff. EE - Tempo Tot. 7 h 30' - 18 km - Escursione panoramica alla vetta più alta della Valgerola - Coord. A. Pioletto, A. Longhi

DOM 30 Agosto - Pizzo Montevecchio con annessa ferrata
Disl. Avvicinamento 1.200 m - Disl. Ferrata 200 m - Diff. EE/EEA - 13,7 km - T. Tot. 8/9 h - Da Rima (1.380 m), Rifugio Vallè (2.180 m), Colle Vallè (2.625 m), Colle della Bottiglia (2.607 m), Ferrata Montevecchio (2.789 m) - Coord. A. Motta, B. Barban, M. Marino

SAB 05 - DOM 06 Settembre - Angeloga, Val di Lei e Lago Lei 1°giorno: Disl. +1.000/-300 m - Diff. E - 5 km - Tempo tot. 4 h - Si raggiunge il Lago Nero oltrepassando il Rifugio Chiavenna - **2°giorno:** Disl. +900/-1.580 m - Diff. E - 22 km - Tempo Tot. 8 h 30' - Si raggiunge il passo dell'Angeloga e si scende al Lago di Lei - Si ritorna per lo stesso sentiero al rifugio Chiavenna e a Fraciscio - Coord. R. Fontanel, N. Drago

DOM 13 Settembre - Monte Cistella e Pizzo Diei da San Domenico
Disl. 1.400 m - Diff. EE - 18 km - Tempo Tot. 9 h - Sulla cima più amata dagli Ossolani, con uno stupendo panorama a 360° - Coord. M. Marino, I. Facchin

DOM 20 Settembre - 3° Stage avvicinamento alle ferrate
Meta da stabilire. Coord. A. Pioletto, A. Motta, I. Facchin, S. Barsanti, B. Barban

DOM 27 Settembre - Colma Premosello - Pizzo Proman
Disl. Colma 1.070/vetta 1.460 m - Diff. EE - 16 km - T. 3 h 30' Colma + 1 h 30' vetta - attraverso alpeggi, con meravigliosi scorci sulla Val Grande e sulla conca la Piana. Percorrendo l'intero tratto della linea Cadorna si giunge in vetta - Coord. M. Marino, S. Barsanti

DOM 04 Ottobre - 3° Stage avvicinamento alle ferrate
Meta da stabilire - Coord. A. Pioletto, A. Motta, I. Facchin, S. Barsanti, B. Barban

DOM 11 Ottobre - Monte Capio (2.172 m) da San Gottardo (Rimella) Val Mastallone - Disl. 1.100 m - Diff. E/EE - 15 km - Tempo Tot. 6 h 30' - Escursione panoramica lungo il sentiero Italia - Coord. A. Pioletto, R. Fontanel

SAB 17 Ottobre - Castagnata

DOM 18 Ottobre - 3° Stage avvicinamento alle ferrate
Meta da stabilire - Coord. A. Pioletto, A. Motta, I. Facchin, S. Barsanti, B. Barban

DOM 25 Ottobre - Sentiero delle Anime, Val Chiusella da Traversella
Disl. 654 m - Diff. E - 9.2 km - Tempo Tot. 4 h - Itinerario tra antiche borgate e fitti boschi alla scoperta delle incisioni rupestri - Coord. C. Capovani, E. Mazzi, G. Santaniello

DOM 08 Novembre - Gita culturale - meta da definire

DOM 22 Novembre - Verso un rifugio - meta da stabilire

Apertura: Martedì e Venerdì dalle ore 21:00

Recapiti Coordinatori

Maurizio Bandera 340 3656557	Gaetano Pizzi 333 1645063
Angelo Bassetti 340 6356240	Daniele Ponti 339 7315860
Carlo Cinel 348 7559054	Michele Rinaldin 392 9400029
Giovanni Di Monda 333 8456122	Fabaiana Rostellato 347 9970430
Susanna Falluto 345 2382433	Mauro Roveri 340 8427035
Matteo Fornari 340 2730515	Angela Scapolo 339 1531215
Giuseppe Fusco 379 1865384	Francesco Signori 338 1122981
Valter Merlo 333 2362514	Maria Simonetta 338 4846831
Anita Milani 349 8441190	Stefano Spinelli 329 0580948
Silvia Morelli 339 7569592	Massimo Tamborini 388 1778691
Franco Moroni 349 7320208	Emanuela Tassarolo 338 1391842
Albergo Nardo 393 9013742	Alberto Turri 335 6874169

DOM 11 Gennaio - Ciaspole e scialpinismo - HOHTURE (2.409 m) da Ganterwald (1.724 m) (CH) - Dis. 685 m - Diff. MR e MS - Piacevole uscita di allenamento in vista di escursioni più lunghe e impegnative - Coord. G. Di Monda, D. Ponti

DOM 18 Gennaio - Scialpinismo - PIZZO TROGGI (2.309 m) da Alpe Devero (1.630 m) (VB) - Disl. 700 m - Diff. MR (ultimo tratto BR) - Interessante escursione per la varietà del percorso e per il magnifico panorama sulla catena montuosa di confine - Coord. D. Ponti

DOM 18 Gennaio - Corso intersezionale - CIASPOLANDO INSIEME - (Sezioni di Sesto Calende - Varano Borghi - Somma Lombardo)

DOM 25 Gennaio - Ciaspole - RUPE DEL GESSO (2.434 m) - Val Formazza da Riale (VB) - Classica e panoramica escursione nel cuore della Val Formazza - Disl. 700 m circa, per un percorso di circa 12 km - Diff. MR (EAI - WT2) - Coord. S. Falluto

DOM 25 Gennaio - EVENTUALE RECUPERO Corso intersezionale - CIASPOLANDO INSIEME - (Sezioni di Sesto Calende - Varano Borghi - Somma Lombardo)

DOM 01 Febbraio - Scialpinismo - COL SERENA (2.573 m) da Crevaccol (1.663 m) (AO) - Salita al colle più annoverabile tra i classici nella Valle del Gran San Bernardo. Disl. 900 m - Diff. MS - esposizione Nord - pendii ampi - Coord. S. Spinelli

DOM 01 Febbraio - Corso intersezionale - CIASPOLANDO INSIEME - (Sezioni di Sesto Calende - Varano Borghi - Somma Lombardo)

DOM 08 Febbraio - EVENTUALE RECUPERO Corso intersezionale - CIASPOLANDO INSIEME - (Sezioni di Sesto Calende - Varano Borghi - Somma Lombardo)

DOM 15 Febbraio - Corso intersezionale - CIASPOLANDO INSIEME - (Sezioni di Sesto Calende - Varano Borghi - Somma Lombardo)

DOM 22 Febbraio - EVENTUALE RECUPERO Corso intersezionale - CIASPOLANDO INSIEME - (Sezioni di Sesto Calende - Varano Borghi - Somma Lombardo)

SAB 28 Febbraio - DOM 01 Marzo - Ciaspole - TREKKING CIASPOLE AL CHIAR DI LUNA - Piccole Dolomiti (VI) - Con lo sfondo del Gruppo del Carega (1.462 m) - Giro ad anello - Disl +458/-452 m - Diff. EAI/PD - Km 9 Totali - ESERCITAZIONE ARTVA, SU AMBIENTE INNEVATO CON GUIDA ALPINA. Coord. E. Tassarolo, G. Fusco

LUN 09 Marzo - Accompagnamento solidale (Joelette) - ANELLO LAGO DI VARESE PARZIALE (VA) - Diff. AE - Disl. +/- 40 m - lunghezza percorso 12 km - Tempo di percorrenza A/R 4 h - Coord. M. Roveri, A. Scapolo

DOM 15 Marzo - Family CAI - IL BOSCO INCANTATO - Cerro di Caldana (464 m) (VA) - Disl. 100 m - Diff. T - Tempo Tot. 2 h - Sentiero delle Sculture dove incontreremo scoiattoli, volti scolpiti nei tronchi, il guardiano dei boschi e altri personaggi che danno vita al bosco incantato - Coord. E. Tassarolo, G. Fusco

DOM 22 Marzo - Scialpinismo - PIZZO MUCCIA (2.957 m) da San Bernardino (CH) - Bella gita che offre pendii sciabilissimi. Per la cresta possono essere utili piccozza e ramponi - Disl. 1.270 m - Diff. BS, tratto finale BSA - Coord. F. Moroni

LUN 23 Marzo - Accompagnamento solidale (Joelette) - CANALI VILLORESI - PANPERDUTO (VA) - Diff. AE - Disl. +/- 30 m - lunghezza percorso 10 km - Tempo di percorrenza A/R 4 h - Coord. A. Nardo, F. Signori

DOM 29 Marzo - Scialpinismo - COLLE DI VERTOSAN (2.690 m) da Fond di Flassin (1.370 m) (AO) - scialpinismo - COLLE DI VERTOSAN (2.690 m) da Fond di Flassin (1.370 m) (AO) - Colle che fa da sparte acque tra i bacini orografici del Vallon de Flassin, il Vallone di Vertosan e del Vallon de Verrogne - Disl. 1.320 m - Diff. BS - esposizione nord - pendii ampi - Coord. F. Moroni, C. Cinel

DOM 29 Marzo - Escursionismo - Val Marcia - giro ad anello - da Premana (LC) al Rifugio Ariaal (1.330 m) - Disl. 606 m - Diff. E - Tempo Tot. 6 h - Escursione sulle pendici del Pizzo d'Alben, dove attraverseremo caratteristiche baite, prati e boschi oltrepassando il Torrente Varrone - Coord. E. Tassarolo, G. Fusco

DOM 29 Marzo - Ciaspole - TOCHUHORN (2.661 m) dal Passo del Sempione (1.999 m) (CH) - Panorami mozzafiato su tutta la corolla montana del Passo del Sempione - Disl. 700 m - diff. MR - Coord. G. Di Monda

SAB 04 Aprile - Scialpinismo - ALLALINHORN (4.027 m) dall'arrivo della funivia Felskinn - Saas Fee (CH) - Panorama mozzafiato e super discesa sulle piste di Saas Fee da monte funivia. Disl. 1.050 m - Diff. BSA - esposizione Nord-Ovest - Coord. D. Ponti, F. Moroni

DOM 12 Aprile - Family CAI insieme al Cicloescursionismo (VA) - GIRO DEL LAGO DI COMABIO - In MTB o Bicicletta - Diff. TC/TC - Disl. +310/-310 m - Tempo Tot. 2 h 30' - Quota di partenza (236 m) - Quota massima (278 m) - 13 km - Coord. M. Rinaldin, E. Tassarolo

DOM 19 Aprile - CAMMINATA ECOLOGICA - TRA LE COLLINE E I BOSCHI DI SESTO CALENDE - Storico evento sezionale, che dà l'opportunità di conoscere attraverso sentieri storici, alcune delle bellezze naturali nascoste del nostro territorio. Referente organizzativo e coord. M. Simonetta

LUN 20 Aprile - Accompagnamento solidale (Joelette) - LIDO DI GOZZANO - LUNTA SAN GIULIO (NO) - Diff. AE - Disl. +/- 50 m - lunghezza itinerario 5 km - Tempo di percorrenza A/R 3 h - Coord. S. Falluto, A. Scapolo

DOM 26 Aprile - SASSO SAN MARTINO (CO) e Chiesetta Madonna delle Grazie (862 m) da Griante - Disl. 850 m - Diff. E - Km 14 - Bellissima escursione sulla sponda occidentale del Lario, vista fantastica sul Lago di Como - Coord. E. Tassarolo, G. Fusco

DOM 03 Maggio - Accompagnamento solidale (Joelette) - CALENDIMAGGIO - Festa stagionale che festeggia l'arrivo della primavera. In collaborazione con la Sezione di Somma Lombardo. Referente per la Sezione di Sesto calende, M. Bandera

DOM 10 Maggio - FERRATA L'INFERNONE (800 m) da Sordevolo, via Bagneri (BI) - Bellissimo itinerario che si sviluppa lungo la gola del torrente Elvo - Disl. ferrata 170 m, Disl. complessivo itinerario 300 m - Diff. moderatamente difficile (PD) - Coord. M. Tamborini

LUN 11 Maggio - Accompagnamento solidale (Joelette) - PINETA SANTA MARIA MAGGIORE VAL VIGEZZO, MALESCO (VB) - Diff. AE - Disl. +/- 100 m - lunghezza percorso 9 km - Tempo di percorrenza A/R 4 h - coord. F. Rostellato, A. Turri

DOM 17 Maggio - Family CAI - Dalla BADIA DI GANNA Fino al MAGLIO DI GHIRLA (VA) - Diff. T - Tempo Tot. 2 h 30' - Bel percorso che costeggia il Lago di Ghirla partendo dal monastero passando lungo la ciclopedonale, per poi giungere al Maglio e al mulino - Coord. E. Tassarolo, G. Fusco

DOM 17 Maggio - Cicloescursionismo CAMPO DEI FIORI (VA) - Disl. +793/-795 m - Quota di partenza (437 m) - Quota vetta (648 m) - Lunghezza km 32.6 - Diff. BC/BC - Gita cicloescursionistica in mtb/e-mtb con Giro ad Anello Campo dei Fiori - Forte di Orino - Coord. M. Rinaldin

DOM 24 Maggio - TESTONE DELLE TRE ALPI (2.081 m) da Alpe Sopra il Corso - Piode - Valsesia (VC) - Percorso ad anello, su e giù per le cime del crinale tra Valsesia e Val Sessera, tra il Monte Bo e L'Ometto - Disl. 1.000 m - Diff. E/EE - Coord. M. Fornari

LUN 25 Maggio - Accompagnamento solidale (Joelette) ALPE DEVERO, GIRO DELLA PIANA (VB) - Diff. AT - Disl. +/- 50 m - lunghezza percorso 3 km - Tempo di percorrenza 3 h - Coord. G. Pizzi, A. Turri

SAB 30 Maggio - CIMA CORTE SAN LORENZO (1.566 m) (VB) - Disl. 1.400 m - Diff. EEA - Tempo Tot. 8 h - Escursione che presenta tratti attrezzati con catena su roccette, ambiente selvaggio e una cresta impegnativa con un panorama eccezionale, richiede buona preparazione fisica - Coord. A. Milani, G. Di Monda

SAB 06 - DOM 07 Giugno - Alpinismo - GRAN SERTZ (3.552 m) da Valnontey (1.666 m) (AO) - 1° giorno: - Disl. 920 m - Diff. E/EE - 2° giorno: Disl. 970 m - Diff. generali F+ (un tratto impegnativo 40/45° su neve e ghiaccio, PD e tratto finale su roccette, II°) - Coord. D. Ponti

DOM 07 Giugno - VALSECCA (Anello) MONTE OCONE (1.355 m) da Carenno (1.355 m) (LC) - Disl. 730 m - Diff. E - Tempo Tot. 5 h 30' - Escursione che parte dalla Valle di San Martino per raggiungere il Monte Ocone, cima che fa da spartiacque tra le province di Lecco e Bergamo - Coord. G. Fusco, E. Tassarolo

SAB 13 Giugno - RIFUGIO BARBA FERRERO (2.247 m) (VC)

Disl. 1.000 m - Diff. E - Tempo Tot. 8 h - Itinerario ad anello di media difficoltà, situato in Alta Valsesia, offre viste spettacolari sul Monte Rosa e ghiacciai, presenta tratti su sentieri nel bosco e su rocce, ponti e guadi - Coord. G. Di Monda, A. Milani

SAB 13 - DOM 14 Giugno - Family CAI - ALPE DEVERO (1.625 m)

Notte presso la Capanna Sociale Rosetta CAI Sesto Calende, con le famiglie e giro al Lago delle Streghe (1.773 m) - Disl. 160 m - Diff. T/E - Km 7 circa A/R - Escursione nello splendido paesaggio dell'Alpe Devero dove natura e leggenda si mescolano creando qualcosa di unico e spettacolare - Coord. E. Tassarolo, G. Fusco

LUN 15 Giugno - Accompagnamento solidale - PIANA DI RIALE e LAGO DI MORASCO (VB)

- Diff. AE - Disl. +/- 150 m - lunghezza percorso 8 km - Tempo di percorrenza 4 h - Coord. D. Ponti, S. Falluto

SAB 20 - DOM 21 Giugno - Alpinismo - L'EVÊQUE (3.716 m) dalla diga di Place Maulin (1.968 m) Valpelline (AO) - 1° giorno:

Disl. 900 m - Diff. E/EE - **2° giorno:** Disl. 1.400 m - Diff. PD (Tratti ghiacciaio 40°, rocce cresta finale II) - Coord. D. Ponti, F. Moroni

DOM 21 Giugno - Cicloescursionismo - ALPEGGI E LAGHI NELLA VALLE DEVERO (VB)

- Cicloescursionistica in mtb/e-mtb tra gli Alpeggi e laghi nella Valle Devero - Disl. +1.400/-1.400 m - Quota di partenza (1.080 m) - Quota vetta (2.240 m) - Lunghezza km 32 - Diff. BC/BC - Coord. M. Rinaldin

DOM 21 Giugno - Gita Sociale Culturale - RISERVA NATURALE VALLE DEL FREDDO (BG)

- Gruppo Escursionismo e Gruppo Escursionismo Seniores - PULLMAN - Coord. G. Fusco, A. Bassetti

DOM 05 Luglio - MONT MORION (2.711 m) da Porliod/Nus - Valle Di Saint Barthélemy (AO)

- Giro ad anello panoramico sui 4.000 della Val D'Aosta, con salita per cresta alla vetta e ritorno passando dall'Oratorio di Cuney, il più alto santuario d'Europa - Disl. 1.200 m - Diff. EE - Coord. M. Fornari

VEN 10 - SAB 11 Luglio - Alpinismo - WEISSMIES (4.023 m) da Almagell (1.670 m) (CH) - traversata S-N

- Pernottamento alla Almagellerhütte (2.894 m) **1° giorno:** Disl. 1.230 m - Diff. E/EE - **2°giorno:** Disl. 1.130 m - Diff. generali PD+ (passaggi di II°, pendii ghiacciati a 40° e tratto di cresta affilato) - Coord. D. Ponti, F. Moroni

DOM 12 Luglio - LAGO BIANCO (2.157 m) da Ponte Campo (1.320 m) (VB)

Disl. 900 m - Diff. E - Tempo Tot. 8 h - Lago incantevole di origine glaciale inserito in un ambiente montano, selvaggio e isolato passando dal Parco Naturale dell'Alpe Veglia - Coord. G. Fusco, E. Tassarolo

VEN 17 - DOM 19 Luglio - TREKKING ALLE PENDICI DELL'ORTLES - Val di Solda (BZ)

- Magnifico trekking alle pendici dell'Ortles. Pernottamento Rifugio Tabaretta e Rifugio Payer - Diff. E/EE - Disl. Complessivo 1.600 m - Coord. M. Tamborini, D. Ponti

DOM 19 Luglio - Cicloescursionismo - MONTE FALÒ (VB)

Gita mtb/e-mtb - Percorso ad anello del monte del Falò. Percorrendo l'Alto Vergante - Disl. 1.345 m - Quota di partenza (400 m) - Quota vetta (1.025 m) - Lunghezza km 41 - Diff. BC/BC+ - Coord. M. Rinaldin

DOM 19 Luglio - LAGO D'AVINO (2.246 m) da Ponte Campo (1.320 m) (VB)

Classica escursione nel Parco dell'Alpe Veglia, il cui percorso tocca le "marmitte dei giganti" - Disl. 930 m - Diff. E - Coord. V. Merlo

SAB 25 - DOM 26 Luglio - RIFUGIO NACAMULI (2.228 m) (AO)

Disl. 823 m - Diff. EE - Tempo Tot. 6 h Escursione panoramica in Valpelline che parte dalla diga Place Moulin. Tratto con corde e staffe. Offre viste mozzafiato su ghiacciai e vette - Coord. A. Milani, G. Di Monda

SAB 01 Agosto - PASSO DEL TURLO (2.700 m) da Alagna (VC)

Disl. 1.500 m - Diff. EE - Tempo Tot. 9 h - valico storico tra Valsesia e Valle Anzasca, accessibile tramite un'antica mulattiera costruita dagli alpini. Panorama sul Monte Rosa - Coord. G. Di Monda, A. Milani

VEN 14 - SAB 15 Agosto - INCOTRO GIOVANI DELLA SEZIONE - ESCURSIONE IN TENDA

- "Dove l'intraprendenza diventa consapevolezza nel vivere la natura della montagna con rispetto, libertà e spensieratezza".

DOM 23 Agosto - GIRO AD ANELLO - AREZHORN (2.680 m) - SPIZTHORLI (2.737 m) - STRAFFELGRAT (2.647 m) (CH)

- Disl. 1.000 m circa per un percorso di 14 km - Diff. E/EE Spettacolare concatenamento di cime che fanno da corolla al Passo del Sempione e base prospettica dei 4.000 m circostanti - Coord. S. Falluto

DOM 30 Agosto - GIRO DEI TRE PASSI (2.500 m) (VB)

Disl. 1.000 m - Diff. EE - Tempo Tot. 9 h - giro ad anello, che collega i passi del Gries, Como e San Giacomo, toccando il rifugio Maria Luisa ed il lago Toggia, giro panoramico che si snoda tra sentieri e pascoli - Coord. G. Di Monda, A. Milani

DOM 06 Settembre - Cicloescursionismo - VAL FORMAZZA (VB)

Gita in mtb/e-mtb - Da Fondovalle al Passo San Giacomo - Disl. +1.030/-1.030 m - Quota di partenza (1.232 m) - Quota vetta (2.239 m) - Lunghezza km 36 - Diff. BC/BC - Coord. M. Rinaldin

DOM 06 Settembre - PUNTA VAL ROSSA (2.968 m) (VB)

Disl. 1.200 m - Diff. EE - Tempo Tot. 9 h - parte da Riale per raggiungere il rifugio Maria Luisa per poi risalire la Val Rossa. La vetta offre un panorama sulle Alpi Svizzere ed Italiane. Junfrau - Coord. G. Di Monda, A. Milani

VEN 11 - SAB 12 Settembre - COLLE AYATSE, FERRATA CRETE SECHE (2.900 m) (AO)

- Ferrata di alta montagna dal carattere alpinistico che si sviluppa lungo il confine Italo-Svizzero, lungo un filo di cresta per esposti traversi e cenge immersi in un ambiente severo e selvaggio. Pernottamento al rifugio Crete Seche (2.400 m) - Diff. AD - Disl. Complessivo 2.000 m - Coord. D. Ponti, F. Moroni, M. Tamborini

DOM 13 Settembre - Family CAI - ALPE MASTROLINO (545 m) Omegna (VB)

- Disl. 250 m - Diff. E - Tempo Tot. 2 h - Un sentiero magico e incantato dove troveremo sul percorso gnomi, pecorelle nascoste, filastrocche di Gianni Rodari, una cascata, panchine giganti... E altro ancora - Coord. E. Tassarolo, G. Fusco

LUN 14 Settembre - Accompagnamento solidale - ALPE DEVERO - GIRO DELLA PIANA (VB)

- Diff. AT - Disl. +/- 50 m - lunghezza percorso 3 km - Tempo di percorrenza 3 h - Coord. M. Bandera, A. Turri

DOM 20 Settembre - Alpinismo - ROCCA DELL'ARGIMONIA (1.630 m) (BI)

La Rocca offre diverse opportunità per l'alpinismo, con vie di varia difficoltà, da facili percorsi didattici. Dalla Bocchetta di Luvera (1.330 m) - Diff. EEA/F+ un paio di passaggi anche PD - Disl. Complessivo 600 m - Coord. F. Moroni

DOM 20 Settembre - RIFUGIO E LAGO DELLA VECCHIA (1.872 m) da Piedicavallo (BI)

- Disl. 850 m - Diff. E - Tempo Tot. 6 h 30' - Splendida escursione in Valle Cervo attraversando boschi e tratti rocciosi che salgono verso la vallata, passando per l'abitato di Rosei - Coord. G. Fusco, E. Tassarolo

LUN 28 Settembre - Accompagnamento solidale - CAMPO DEI FIORI - SENTIERO DELLE CIME

- Diff. AE - Disl. +/- 100 m - lunghezza percorso A/R 10 km - Tempo di percorrenza 4 h - Coord. S. Morelli, A. Scapolo

DOM 04 Ottobre - CIMONE DI STRAOLGIO (2.163 m) Val Loana da Fondo Gabi - Malesco (VB)

- Cima prominente della cresta di confine tra la Val Grande da cui si gode ampio panorama dei grandi spazi selvaggi del Parco - Disl. 1.000 m - Diff. EE - Coord. M. Fornari

LUN 12 Ottobre - Accompagnamento solidale - LAGONI DI MERCURAGO

- **Oleggio Castello (NO)** - Diff. AE - Disl. +/- 100 m - lunghezza percorso A/R 10 km - Tempo di percorrenza 4 h - Coord. D. Ponti, S. Falluto

SAB 24 Ottobre - Cicloescursionismo - ANELLO DELLE COLLINE E VIGNETI DI GATTINARA (VC)

- Gita cicloescursionistica in mtb/e-mtb Percorso ad anello nelle colline e vigneti - Disl. +600/-600 m - Quota di partenza (270 m) - Quota vetta (540 m) - Lunghezza km 21.1 - Diff. MC/BC - Coord. M. Rinaldin

LUN 09 Novembre - Accompagnamento solidale - ANELLO LAGO DI COMABBIO (VA)

- Diff. AT - Disl. +/- 100 m - lunghezza itinerario 13 km - Tempo di percorrenza 4 h - coord. M. Roveri, F. Moroni

DOM 13 Dicembre - Escursione Natalizia SENTIERO DEI PRESEPI DI CAMPODALBERO, Crespadoro (VI)

- Disl. 543 m - Diff. T/E - Tempo Tot. 4 h - Magico percorso fiabesco dove la natività prende vita tra fontane, rocce, torrenti, legnaie, creando un'atmosfera unica nel suo genere - PULLMAN - Coord. E. Tassarolo, G. Fu

GRUPPO GIOVANI CALENDARIO 2026**SAB 23 Maggio - LAGHI DEL PAIONE (max quota 2270 m) - Val Bognanco (VB) - Da San Bernardo (1.628 m)**

- Itinerario molto piacevole. Meravigliose cascate collegano i laghetti. Disl. 800 m - Diff. E - Tempo Tot. 5 h

SAB 27 - DOM 28 Giugno - YOUTH EVENT - Fine settimana all'Alpe Devero (VB)

- In una delle due perle della Val d'Ossola, nel Parco Naturale, «Alpe Veglia - Alpe Devero». La variegata morfologia del territorio consente di compiere innumerevoli gite, con sentieri adatti ad ogni tipo di preparazione, dal percorso quasi pianeggiante, fino alle escursioni più impegnative.

SAB 25 Luglio - RIFUGIO SOTTILE (2.491 m) e LAGO DELLA BALMA (2.316 m) - Da Ca di Janzo (1.350 m) - S. Antonio nel comune di Riva Valdobbia (VC)

Disl. 1.126 m - Diff. E - Tempo Tot. 7 h

SAB 26 Settembre - GIRO AD ANELLO - AREZHORN (2.680 m) - SPIZTHORLI (2.737 m) - STRAFFELGRAT (2.647 m) (CH)

- Entusiasmante escursione per creste e dorsali e base prospettica dei 4000 m circostanti - Disl. 1.000 m circa per un percorso di circa 14 km - Diff. E/EE - Tempo Tot. 8 h Valdobbia (VC). Disl. 1.126 m - Diff. E - Tempo Tot. 7 h

Recapiti Coordinatori SENIORES

Angelo Bassetti 340 6356240	Colombo Rinaldo 339 6598822
Amanda Longhi 339 8927735	Sergio Valetti 349 4925839
Ornella Mira 338 4937673	Laura Zattarin 349 7509099
Fabio Raffagli 340 3847434	

Il gruppo escursionismo Seniores sezione CAI Sesto Calende presenta per l'anno escursionistico 2026 un programma intenso e completo che ottempera le varie esigenze e bisogni del gruppo, modulando nel corso della stagione i diversi gradi di impegno escursionistico. Le escursioni vanno da località vicine all'inizio o fine stagione alle più impegnative e a quota più alta nella stagione calda.

MER 25 Febbraio - Sentiero delle Fate - Porto Valtravaglia (380 m) (VA)

Disl. 180 m - Diff. E - T. Tot. 4 h Partenza dalla sede alle 8:30 - Il percorso attraversa il Bosco delle Fate, tra Germignaga e Brezzo di Bedero, caratterizzato da sculture in legno e interesse naturalistico - Coord. A. Bassetti

MER 04 Marzo - Monte Morissolo (1.410 m) da Premeno (VB)

Disl. 210 m - Diff. T - T. Tot. 4 h - partenza alle 8:30 dalla sede - Itinerario panoramico e storico passando dal monte Morossolino (trincee) e dal balcone del Morissolo - Coord. A. Bassetti

MER 11 Marzo - Alpe Mastrolini pian del Tavul (660 m) Omegna (NO)

Disl. 420 m - Diff. E - T. Tot. 5 h - Partenza dalla sede ore 8:30 - Il sentiero che da Omegna porta all'alpe Bartolini chiamato anche sentiero degli gnomi offre ampie panoramiche su Omegna e il lago d'Orta - Coord. O. Mira

MER 18 Marzo - Monte Minisfreddo - Poncione di Ganna (1.042 m) Alpe Tedesco (VA)

Disl. 620 m - Diff. E - T. Tot. 7 h - Partenza dalla Sede ore 7:30 - Escursione ad anello di interesse panoramico con una visione sui due laghi Maggiore e Ceresio - Coord. O. Mira

MER 25 Marzo - Croce di Egro (590 m) Pella (NO)

Disl. 370 m - Diff. T - T. Tot. 4 h - Partenza dalla sede ore 8:00 - Croce sulla sommità di uno sperone che domina il Lago d'Orta con suggestivo panorama da Gozzano fino a Omegna. Facile anello di interesse storico, religioso e panoramico - Coord. O. Mira, A. Bassetti

MER 01 Aprile - Escursione in Bus - Sacra di S. Michele (930 m) S. Ambrogio (TO) Disl. 560 m - Diff. E - T. Tot. 6 h - Partenza S. Donato ore 7:00 - L'imponente abbazia di S. Michele domina l'ingresso della val di Susa. Anello salendo dal Borgo di S. Michele, scendendo a S. Ambrogio con visita alla Sacra - Coord. A. Longhi

MER 08 Aprile - Madonna del Balmone (1.363 m) Cervatto (VC)

Disl. 420 m - Diff. E - T. Tot. 6 h - Partenza dalla sede ore 7:00 - Questo itinerario coincide con il "Sentiero dell'Arte". Tocca graziose frazioni, con i loro oratori, per arrivare al suggestivo piccolo santuario della Madonna del Balmone - Coord. F. Raffagli

MER 15 Aprile - Escursione in Bus - Traversata Varazze - Arenzano (70 m)

- **Varazze (GE)** - Disl. 70 m - Diff. T - T. Tot. 5 h - Partenza S. Donato ore 6:30 - Tracciato di km 14 che percorre la ferrovia dismessa con ampi scorci panoramici sul mare - Coord. A. Bassetti

MER 22 Aprile - Sentiero dei Torchi e dei Mulini (639 m) Domodossola (VB)

Disl. 239 m - Diff. E - T. Tot. 6 h - Partenza dalla sede ore 7:30 - La via è un itinerario storico che unisce il sacro monte di Domo a Bognanco, escursione di interesse panoramico e culturale. Vi sarà un momento di ritrovo a tavola - Coord. O. Mira

MER 29 Aprile - Anello Mottarone monte Zigherò (1.405 m) Mottarone (NO)

Disl. 560 m - Diff. E - T. Tot. 6 h - Partenza dalla sede ore 7:00 - Escursione sulla dorsale Mottarone monte Sughero con panorami sul Lago Maggiore, sul Lago D'Orta, sul Rosa e le montagne Ossolane - Coord. R. Colombo

MER 06 Maggio - Escursione in Bus - Sentiero del Pellegrino (200 m) - traversata Varigotti-Noli (SV)

Disl. 230 m - Diff. E - T. Tot. 6 h - Partenza S. Donato ore 6:30 - Per punti di interesse storico e panoramico Chiesa di S. Lorenzo, torre di Punta Crena e grotta dei falsari con vista su Savonese e Finalese - Coord. R. Colombo

MER 13 Maggio - Artignaga (1.375 m) Tavigliano Bocchetto di Sessera - Rifugio Piana Del Ponte - Casa del Pescatore (BI)

Disl. 410 m - Diff. T - Tempo Tot. 6 h - Partenza dalla sede ore 7:00 - Anello che ci porterà all'interno della Val Sessera scopriremo i resti di un'antica archeologia industriale - Coord. L. Zattarin

MER 20 Maggio - Anello di Bielmonte (1.516 m) Bielmonte (BI)

Disl. 344 m - Diff. T - T. Tot. 5 h - Partenza dalla sede ore 7:30 - Anello del Monte Marca passando dall'Alpe Moncerchio (baita col tetto di paglia), se in fiore passeremo in un prato di narcisi. Escursione ambientale, panoramica - Coord. A. Ferrari, A. Bassetti all'interno della Val Sessera scopriremo i resti di un'antica archeologia industriale - Coord. L. Zattarin

MER 27 Maggio - 31° raduno Escursionismo Lombardia Seniores

Località Schiranna. Programma da definirsi. Tradizionale raduno Seniores con escursioni nel Parco Regionale dei Fiori - Informazioni in sede - Coord. A. Bassetti

MER 03 Giugno - Bugliaga Dentro (1.228 m) Varzo (VB)

Disl. 720 m - Diff. E - T. Tot. 6 h - Partenza dalla sede ore 7:00 - Conca dell'Alpe Veglia - Gli altipiani di Trasquera e Bugliaga, che degradano verso il Monte Teggiolo. Il particolare clima di questo altopiano ha consentito la crescita e diffusione del raro tulipano montano (Tulipa Australis) - Coord. R. Colombo

MER 10 Giugno - Parco Oasi Zegna anello del Civetta (1.370 m) Trivero (BI)

Disl. 560 m - Diff. E - T. Tot. 7 h - Part. dalla sede ore 7:00 - Compie il periplo del monte Tirlo ed è attrezzato come percorso fitness, con vedute su Coggiola e sulla Valle Sessera. Transitando tra le fioriture dell'Oasi Zegna - Coord. R. Colombo

DOM 21 Giugno - Escursione in Bus - In collaborazione col Gruppo Escursionistico 1.716 PASSI - Endine (BS)

Parco naturalistico Valle del Freddo ed escursione a S. Defendente (463 m) - Disl. 380 m - Diff. T - T. Tot. 2 h - visita parco 4 h - Partenza S. Donato ore 6:00 - Panorama sul lago di Iseo - Coord. A. Bassetti, G. Fusco

MER 24 Giugno - Rifugio Pravello (1.200 m) Cerano (CO)

Disl. 360 m - Diff. T - T. Tot. 5 h - Partenza dalla sede ore 6:30 - Anello attorno al Sasso Gordona visitando le fortificazioni della linea Cadorna fino al panoramico pianoro del Rif. Pravello. Escursione di interesse storico, panoramico, ambientale - Coord. F. Raffagli

MER 24 Giugno - Pravello - Sasso Gordona (1.410 m) Cerano (CO)

Disl. 580 m - Diff. EE - T. Tot. 7 h - Partenza dalla sede ore 6:30 - Sasso Gordona una roccia che si eleva solitaria sulla dorsale Lariana la salita va effettuata dal lato Est con sentiero attrezzato con catene di sicurezza - Coord. F. Raffagli

MER 01 Luglio - Escursione in Bus - Passo del Sempione (CH) - Sentiero Stockalper Sempione Gondo (2.005 m)

Disl. +35 m -1.200 m - Diff. E - Tempo Tot. 8 h - Partenza S. Donato ore 6:00 - Sentiero che collega Briga a Domodossola, noi percorriamo il tratto in discesa che ci porta dal Passo a Gondo - Coord. O. Mira

MER 08 Luglio - Rifugio Andolla (2.061 m) da Cheggio (VB)

Disl. 600 m - Diff. E - T. Tot. 7 h - Partenza dalla sede ore 6:30 - Dalla diga del lago dei Cavalli si percorre la sponda destra in un ambiente naturale e si raggiunge il rifugio Andolla, partenza di ascensioni ed escursioni dell'alta valle Antrona - Coord. R. Colombo

MER 15 Luglio - Escursione in Bus - Rifugio Oreste Hütte - Lago Blu (2.686 m) Gressoney-La-Trinité (AO)

Disl. 440 m - Diff. E - T. Tot. 7 h - Partenza S. Donato ore 6:00 - Escursione in alta quota allo splendido lago Gabiet raggiungibile in

funivia al Rifugio posto in luogo panoramico sull'intera valle - Coord. S. Valetti

MER 22 Luglio - Lago di Pianbogio - Alpe Devero (VB)

Disl. 480 m - Diff. E - T. Tot. 7 h - Partenza dalla sede ore 6:30 - Escursione discretamente lunga ma con moderato dislivello che costeggia due laghi, quello di Devero e Pianbogio passando dalla poco frequentata valle delle marmotte (2.050 m) - Coord. A. Bassetti

MER 29 Luglio - Escursione in Val d'Otro (1.710 m) da Alagna (VC)

Disl. 600 m - Diff. E - Tempo Tot. 6 h - Partenza dalla sede ore 6:00 - Escursione ad Anello che tocca i tipici alpeggi Walser della val d'Otro, rimasti intatti nel tempo, dando un'immagine da cartolina - Coord. R. Colombo

MER 05 Agosto - Escursione Interregionale in Bus - Anello dei laghi del Gottardo (2.484 m) Passo del Gottardo (CH)

Disl. 560 m - Diff. E - T. Tot. 6 h - Partenza S. Donato ore 6:30 - Anello dal lago di Lucendro ai laghi glaciali del Gottardo tra piccole valli di alta quota in un ambiente incontaminato - Coord. A. Bassetti

MER 12 Agosto - Traversata Lema Tamaro (1.961 m) da Miglieglia (CH)

Disl. 980 m - Diff. EE - T. Tot. 7 h - Partenza dalla sede ore 6:30 - Escursione su dorsale di ampio respiro con notevole dislivello, caratterizzata da salite e discese dalle cime, volendo evitabili. Fatica ricompensata dai panorami - Coord. F. Raffagli

MER 19 Agosto - Escursione in Bus - Lac de Goillet (2.526 m) Cervinia (AO)

Disl. 640 m - Diff. E - Tempo Tot. 6 h - Partenza S. Donato ore 6:00 - Le sue acque turchesi e l'impagabile vista sul Cervino e sulle Grandes Murailles valgono la salita, visto che si tratta di un'escursione non impegnativa - Coord. R. Colombo

MER 26 Agosto - Escursione in Bus - Lago di Morasco - Alpe del Nefelgiù (2.028 m) da Riale (VB)

Disl. 340 m - Diff. E - Partenza S. Donato ore 6:00 - Anello attorno al lago di Morasco transitando dal pianoro dell'Alpe Nefelgiù. Escursione non impegnativa con ampi panorami di alta quota - Coord. O. Mira

MER 26 Agosto - Escursione in Bus - Passo del Nefelgiù (2.587 m) da Riale (VB)

Disl. 890 m - Diff. EE - T. Tot. 7 h - Partenza S. Donato ore 6:00 - Per i più esperti arrivati all'alpe Nefelgiù si raggiungono il colle del Nefelgiù che divide il vallone di Riale da quello del Vannino, percorrendo il ripido canalino - Coord. O. Mira

MER 02 Settembre - Cappella del Group (1.560 m) da Finero (VB)

Disl. 670 m - Diff. E - Tempo Tot. 6 h - Partenza dalla sede ore 7:00 - Percorso panoramico che da Finero ci porta a raggiungere la panoramica cappelletta del Group che domina la val Cannobina - Coord. O. Mira

Sezione di SESTO CALENDE SENIORES "TIRA DRIZZ"

MER 09 Settembre - Anello Curiglia Monteviasco Ponte di Piero (960 m) Curiglia (VA) - Disl. 726 m - Diff. E - T. Tot. 7 h - Partenza dalla sede ore 7:30 - Monteviasco piccolo borgo della Val Veddasca che ascolta il sole, raggiungibile solo a piedi o in funivia, giro fra gli alpeggi in ambiente poco conosciuto - Coord. F. Raffagli

MER 16 Settembre - 1° percorso - Anello Mera - Monte Talamone - Colma dei Lavaggi - Alpe Mera (1.743 m) da Scopello (VC) - Disl. 280 m - Diff T - Tempo Tot. 4 h - Facile percorso sulla dorsale che divide la Valsesia dalla Valsessera - Coord. A. Ferrari, A. Bassetti

MER 16 Settembre - 2° percorso - Anello Mera - monte Talamone - colma dei Lavaggi - Cima dell'Ometto (1.912 m) - Alpe Mera (VC) - Disl. 550 m - Diff. T - Tempo Totale 6 h - Continuando il 1° percorso la dorsale nel finale si impenna e giunge alla piramide con croce detta ometto di Mera - Coord. A. Bassetti

MER 30 Settembre - Cima del Camossaro (1.453 m) da Camasco - Varallo Sesia (VC) Disl. 715 m - Diff. E - Tempo Tot. 7 h - Partenza dalla sede ore 7:00 - tra gli alpeggi della bassa Valsesia per raggiungere la vetta del monte Camossaro la cui dorsale divide la Valsesia dalla valle Strona - Coord. R. Colombo

MER 07 Ottobre - Orridi di Uriezzo (790 m) Premia (VB)

Disl. 370 m - Diff. T - T. Tot. 6 h - Partenza dalla sede ore 8:00 - Anello che ci porta in sicurezza (attrezzato con scale protette) all'interno della forra degli orridi, un ambiente particolare, vedremo anche le caldaie di Verampio e la bella chiesa di Baceno - Coord. O. Mira

MER 14 Ottobre - Cannero Viggiona Cannero (692 m) da Cannero Riviera (VB)

Disl. 480 m - Diff. E - T. Tot. 6 h - Partenza dalla sede ore 8:30 - Anello da Cannero a Viggiona, in discesa raggiungeremo Carmine Sup. punto panoramico sul Verbanico e ritorno a Cannero sul sentiero delle Genti - Coord. O. Mira, A. Bassetti

MER 21 Ottobre - Sentiero delle miniere Monte Martica (1.026 m) Ganna (VA)

Disl. 560 m - Diff. E - T. Tot. 8 h - Partenza dalla sede ore 8:30 - Anello su sentieri dimenticati in Valganna fino alla vetta della Martica con le fortificazioni della linea Cadorna, passando dai resti delle miniere di piombo - Coord. A. Longhi

MER 28 Ottobre - Anello del Monte S. Giacomo (433 m) Varano Borghi (VA)

Disl. 260 m - Diff. T - Tempo Tot. 5 h - Partenza dalla sede ore 9:00 - Il Monte S. Giacomo che in vetta ospita l'antico posto tappa della medioevale strada del Sempione - Classica escursione di fine stagione - Coord. L. Zattarin

MER 25 Novembre - Anello del Monte S. Giacomo (433 m) Varano Borghi (VA)

Pranzo di fine corso e presentazione programma 2027

I NOSTRI BIVACCHI



Biv. BOSSI-FILIPPI

Colle del Breuil 3.340 m - Cervino
Bivacco incustodito - CAI Sez. Gallarate



Biv. CITTÀ DI GALLARATE

Jagerhorn 3.967 m - Monte Rosa
Bivacco incustodito - CAI Sez. Gallarate



Biv. CASORATE SEMPIONE

Val Ladrogno 2.100 m
Bivacco incustodito - CAI S. Sez. Casorate S.



Biv. VALENTINO BELLONI

Loccia dei Camosci 2.490 m - Monte Rosa
Bivacco incustodito - CAI Sez. Gallarate



Creative Solutions
FOR YOUR BUSINESS

GRAFICA • INTERNET • SOCIAL • GADGET

Via Sempione, 103 - Castelletto Ticino (NO) - Tel. 0331 913030
info@lg-group.it - www.lg-group.it



**df SPORT
SPECIALIST**

df-sportspecialist.it



Apertura: Martedì e Venerdì (non festivi) dalle ore 21:00 alle 23:00

Recapiti Coordinatori

Alberto Bassani | 338 4958304
 Christian Cavaleri | 335 1303893
 Patrizia De Peron | 0331 768311
 Elena De Pretto | 344 0107422
 Diego Del Tredici | 340 2490802
 Roberto Giubbilei | 348 4414522
 Alessandra Marchetto | 349 2500649
 Fabio Menna | 338 7340389
 Luciano Morosi | 347 4552179
 Chiara Mussi | 377 1340209

Michele Pagani | 335 1000865
 Lucia Parachini | 347 8897080
 Davide Pinto | 347 2633914
 Valter Roncolato | 347 9408168
 Christian Sacco | 331 6010099
 Marino Taccon | 347 7623693
 Samantha Vencato | 340 2296835
 Marco Zocchi | 339 5467940
 Paola Zuliani | 339 2766481

NOTE:

- 1 - Tutte le escursioni saranno condotte in accordo al Regolamento Escursioni sezionale.
- 2 - I tempi di percorrenza non comprendono le eventuali soste.
- 3 - Tutte le escursioni, se non diversamente specificato, sono libere e gratuite, sarà richiesta solo la compartecipazione alle spese di trasporto.
- 4 - Le escursioni sono aperte anche ai NON Soci: per loro è obbligatoria l'emissione di una polizza di assicurazione giornaliera che comprende la copertura infortunio e Soccorso Alpino (costi in accordo a quanto stabilito dalla Direzione Centrale CAI con Circolare specifica).

DOM 11 Gennaio - Ciclabile del Toce da Mergozzo a Fondotoce (VB)
 Disl. insignificante - Diff. T - Tempo Tot. 4 h - Coord. P. De Peron

GIO 15 Gennaio - 9° Ciaspolando Insieme (Stage) - Sessione Teorica - A cura delle Sezioni di Sesto Calende, Somma Lombardo e Sottosezione di Varano Borghi

DOM 18 Gennaio - Lago del Segrino - Triangolo Lariano (CO)
 Disl. 400 m - Diff. E - Tempo Tot. 4 h - Coord. P. De Peron

DOM 18 Gennaio - 9° Ciaspolando Insieme (Stage) - Sicuri in Montagna in inverno 2026 - giornata nazionale dedicata alla prevenzione degli incidenti tipici della stagione invernale - a cura del CNSAS - Programma in corso di definizione

GIO 22 Gennaio - 9° Ciaspolando Insieme (Stage) - Sessione Teorica - A cura delle Sezioni di Sesto Calende, Somma Lombardo e Sottosezione di Varano Borghi

DOM 25 Gennaio - Via Gaggio - Lonate Pozzolo (VA) - Escursione Family CAI
 Disl. insignificante - Diff. T - Tempo Tot. 2 h - Semplice percorso di interesse storico naturalistico nella brughiera del Parco del Ticino - Coord. C. Mussi, S. Vencato

DOM 25 Gennaio - 9° Ciaspolando Insieme (Stage) - Eventuale recupero ciaspolata - A cura delle Sezioni di Sesto Calende, Somma Lombardo e Sottosezione di Varano Borghi

DOM 01 Febbraio - 9° Ciaspolando Insieme (Stage) - Ciaspolata Rifugio "Al Legn" (1.785 m) - Monte Limidario - Mergugno (CH) - Disl. 735 - Diff. EAI-PD - Coord. ANE D. Del Tredici (Sezione di Somma Lombardo)

GIO 05 Febbraio - 9° Ciaspolando Insieme (Stage) - Sessione Teorica - A cura delle Sezioni di Sesto Calende, Somma Lombardo e Sottosezione di Varano Borghi

DOM 08 Febbraio - Parco dei Colli di Bergamo
 Disl. 300 m - Diff. E - Tempo Tot. 5 h - Coord. P. De Peron

DOM 08 Febbraio - Ciaspolata al Monte Ziccher (1.967 m) - Valle Vigezzo (VB)
 Disl. 800 m - Diff. EAI-F - Tempo Tot. 6 h - Una delle escursioni con le racchette da neve più frequentata della Val Vigezzo - Coord. M. Taccon, C. Mussi

DOM 08 Febbraio - 9° Ciaspolando Insieme (Stage) - Eventuale recupero ciaspolata - A cura delle Sezioni di Sesto Calende, Somma Lombardo e Sottosezione di Varano Borghi

DOM 15 Febbraio - Gruppo Alpinismo Giovanile - Palestra di arrampicata
 Giornata di conoscenza del gruppo di alpinismo giovanile - Coord. C. Mussi, S. Vencato, F. Menna

DOM 15 Febbraio - 9° Ciaspolando Insieme (Stage) - Ciaspolata Monte Bo (2.072 m) - Rassa - Valsesia (VC) - Disl. 1.160 m - Diff. EAI-PD - Coord. AE M. Tamborini (Sezione di Sesto Calende)

DOM 22 Febbraio - Massi Avelli di Torno
 Disl. salita 200 m / discesa 700 m - Diff. E - Tempo Tot. 5 h - Coord. P. De Peron

DOM 22 Febbraio - Sentiero dei Puffi - Cavallirio (NO) - Escursione Family CAI
 Disl. Insignificante - Diff. T - Tempo Tot. 2 h - Giro ad anello alla scoperta dei personaggi di uno dei cartoni animati più amato da tutti i bambini - Coord. C. Mussi, S. Vencato

DOM 22 Febbraio - 9° Ciaspolando Insieme (Stage) - Eventuale recupero ciaspolata - A cura delle Sezioni di Sesto Calende, Somma Lombardo e Sottosezione di Varano Borghi

SAB 28 Febbraio - Ciaspolata al Chiaro di Luna: Cima della Rosetta (2.142 m) da Rasura - Val Gerola (SO) - in collaborazione con la Sezione CAI Carnago - Disl. 900 m - Diff. EAI-PD - Tempo Tot. 5 h - Partenza nel pomeriggio e discesa col plenilunio, con cena valtellinese all'Agriturismo Bar Bianco - Coord. L. Morosi

DOM 08 Marzo - Lago Moro - Darfo-Boario Terme - Val Camonica
 Disl. 300 m - Diff. E - Tempo Tot. 4 h - Coord. P. De Peron

DOM 08 Marzo - Ciaspolata a Cima Piana (2.512 m) da Champorcher-Mont Blanc (AO) - Disl. 820 m - Diff. EAI-F/PD - Tempo Tot. 5 h 30' - Si sale verso il lago Muffet e il Col de la Croix, nell'incontaminato Parco del Monte Avic, con vista spettacolare sulla Rosa dei Banchi, Cervino e Monte Rosa - Coord. L. Morosi

DOM 15 Marzo - Le 5 Vette (Passo della Forcora) - Escursione Intergruppo (AG - Somma Escursioni - Seniores) - Disl. 700 m - Diff. E - Tempo Tot. 5 h - Cavalcata che tocca tutte le vette tra il Passo della Forcora e il confine svizzero - Coord. M. Taccon, C. Mussi, S. Vencato, P. De Peron

DOM 22 Marzo - Cascata del Cenghen - Abbazia Lariana (LC) - Escursione Family CAI - Disl. m 350 - Diff. E - Tempo Tot. 2 h - Dalla stazione ferroviaria di Abbazia Lariana, raggiungeremo la cascata percorrendo un tratto del Sentiero del Viandante - Coord. C. Mussi, S. Vencato

DOM 22 Marzo - Ciclabile dell'Adda da Airuno a Paderno d'Adda (MB)
 Disl. insignificante - Diff. T - Tempo Tot. 4 h - Coord. P. De Peron

DOM 29 Marzo - Mottarone (1.491 m) dal Santuario della Madonna di Luciago (NO) - Disl. 850 m - Diff. E - Tempo Tot. 6 h - Grande giro ad anello tra boschi di castagni e faggeti, tra cime ed alpeggi e ampi spazi aperti con fantastiche vedute sul lago Maggiore e il lago d'Orta - Coord. D. Pinto

LUN 06 Aprile - Trekking urbano di Torino (TO)
 Disl. insignificante - Diff. T - Tempo Tot. 6 h - Coord. P. De Peron

DOM 12 Aprile - Monte Fenera (899 m) e Grotte di Ara - Grignasco (NO) - Esc. Intergruppo (Family CAI - AG - Somma Escursioni - Seniores) - Disl. 700 m - Diff. E (breve tratto EE) - T. Tot. 4 h - Visita grotte Ciota Ciara e Ciotarun, con Guide del Parco, poi vetta del Fenera - Coord. M. Taccon, C. Mussi, S. Vencato, P. De Peron

DOM 19 Aprile - Ferrata Montorfano
 Disl. ferrata 250 m / totale 550 m - Diff. EEA-PD - Tempo: avvicinamento 1 h / ferrata 45' / Tot. 2 h 30' - Il rientro è previsto passando per la cima del Montorfano e il paese di Mergozzo - Coord. D. Del Tredici, V. Roncolato

SAB 25 Aprile - Traversata Melide-Morcote - Promontorio Arbostora
 Disl. 450 m - Diff. E - Tempo Tot. 4 h - Coord. P. De Peron

DOM 26 Aprile - Alpe del Viceré - Albavilla (CO) - Escursione intersezionale con CAI Gazzada Schianno - Disl. 900 m - Diff. E - Tempo Tot. 6 h - Piacevole escursione sul "balcone" panoramico del Triangolo Lariano - Coord. M. Taccon, M. Pagani, R. Fontanel

DOM 03 Maggio - 21ª Edizione del Calendimaggio
 Tradizionale camminata nelle zone verdi attorno alla città di Somma Lombardo - Programma in corso di definizione.

DOM 10 Maggio - San Nazzaro - Cento Campi
 Disl. 500 m - Diff. E - Tempo salita 2 h - Coord. P. De Peron

DOM 17 Maggio - Pizzo Castello (1.607 m) da Cimamulera - Valle Anzasca (VB)
 Disl. 1.400 m - Diff. EE - Tempo Tot. 7 h - Impegnativa salita su uno dei balconi più belli della Valle Anzasca - Coord. M. Taccon, C. Sacco, E. De Pretto

SAB 23 Maggio - Notturna al Campo dei Fiori (1.223 m) - Escursione Alpinismo Giovanile - Disl. 450 m - Diff. E - Tempo Tot. 3 h - Giro delle creste e dei punti panoramici del massiccio del Campo dei Fiori - Coord. M. Taccon, C. Mussi, S. Vencato

DOM 24 Maggio - Codera e la sua Valle da Novate Mezzola (SO)
 Disl. 770 m - Diff. E - Tempo Tot. 6 h - Vita, storia e tradizioni di uno dei pochi angoli delle nostre montagne restato al di fuori della "civiltà delle quattro ruote" - Coord. P. De Peron, M. Zocchi

DOM 24 Maggio - Punta d'Arbella (1.879 m) da Frachiamo di Sparone - Valle dell'Orco (TO) - Disl. 980 m - Diff. EE - Tempo Tot. 6 h 30' - Giro ad anello alla punta d'Arbella: punto panoramico sulla pianura e su un ampio arco delle Alpi - Coord. L. Morosi

DOM 31 Maggio - Ca' di Janzo e Alpe Larecchio
 Disl. 750 m - Diff. E - Tempo Tot. 4 h 30' - Escursione che attraversa la Val Vogna fino all'Alpe Larecchio, in piena esplosione primaverile, con un occhio di riguardo alla storia Walser - Coord. M. Pagani, A. Marchetto

DOM 07 Giugno - Rifugio Parpinasca (1.210 m) da Trontano (VB)
 Disl. 700 m - Diff. E - Tempo salita 3 h - Bella escursione alle porte della Val Grande - Coord. P. De Peron

DOM 14 Giugno - Rifugio Azzoni - Gruppo del Resegone

Disl. 660 m - Diff. E - Tempo salita 3 h - Coord. P. De Peron

SAB 20 Giugno - Orrido di Cunardo e Cascate di Ferrera

Disl. insignificante - Diff. EE - Tempo Tot. 2 h - Escursione alla scoperta delle meraviglie sotterranee scavate dal torrente Margorabbia - Coord. M. Taccon, M. Pagani

DOM 21 Giugno - Alpe Genuina (1.730 m) da Foppiano (VB)

Disl. 600 m - Diff. E - Tempo Tot. 4 h 30' - Il percorso tocca alcuni degli alpeggi della Valle Antigorio per concludersi all'Alpe Genuina, su un pianoro che divide la Valle Antigorio dalla Val Divedro - Coord. D. Pinto

DOM 21 Giugno - Giornata Nazionale Sentiero Italia CAI 2026

Programma in corso di definizione

SAB 27 Giugno - Anello dei Laghi Gemelli (2.142 m) - Mezzeno (BG)

Disl. 850 m - Diff. E - Tempo Tot. 6 h - Bella escursione che, partendo da Baite di Mezzeno, raggiunge il Rifugio e i Laghi Gemelli - Coord. L. Parachini, V. Roncolato, P. Zuliani

DOM 28 Giugno - Parco delle Fucine - Casto - Valle Sabbia (BS) - Escursione intergruppo (Family CAI - AG - Somma Escursioni - Seniores) - Disl. Insig. - Diff. varie (escursionistici/ferrate) - Giornata di svago tra varie discipline all'interno del parco delle Fucine - Coord. M. Taccon, C. Mussi, S. Vencato, P. De Peron**DOM 05 Luglio - Bivacco Riale (1.885 m) - Val Rosenza (VB)**

Disl. 1.208 m - Diff. EE - Tempo Tot. 6 h 30' - Da Bannio Anzino, percorrendo la Val Rosenza, si raggiunge il Bivacco Riale: ampio panorama sull'alta valle e tanta storia da scoprire - Coord. A. Bassani

DOM 12 Luglio - Natale di Vagna (VB)

Disl. 200 m - Diff. E - Tempo Tot. 3 h - Itinerario ad anello da Domodossola per la "Festa del Bambin" - Coord. P. De Peron

DOM 12 Luglio - Anello Cima Sasso (1.916 m) da Cicogna (VB)

Disl. 1.500 m - Diff. EE - Tempo Tot. 9 h - Impegnativo anello su un tratto del sentiero Bove in Val Grande - Coord. M. Taccon, C. Sacco, E. De Pretto

SAB 18 Luglio - Ferrata dell'Orrido di Foresto - Val di Susa (TO)

Disl. 260 m - Diff. EEA-D - Tempo Tot. 3 h - Il percorso si snoda nel canyon del Rio Rocciamelone - Coord. D. Del Tredici, V. Roncolato

DOM 19 Luglio - Lago di Morasco (1.815 m) e Lago Kastel (2.234 m) da Riale (VB) - Escursione Intergruppo (Family CAI - AG - Somma Escursioni)

Disl. 500 m - Diff. E - Tempo Tot. 4 h - Panoramico giro intorno al Lago di Morasco e salita al lago Kastel - Coord. M. Taccon, C. Mussi, S. Vencato

DOM 26 Luglio - Alpe Vercio (830 m) per la Festa dell'Alpe - da Megozzo (VB) - Disl. 630 m - Diff. E - Tempo salita 2 h 30' - Coord. P. De Peron**DOM 26 Luglio - Laggin Biwac (2.425 m) da Simplon Dorf (CH)**

Disl. 1.000 m - Diff. EE - Tempo Tot. 4 h - Panoramico giro ad anello da Simplon Dorf al Laggin Biwac e discesa per la selvaggia Lagginthall - Coord. R. Giubbilei

SAB 01-DOM 02 Agosto - Rifugio Bignami (2.401 m) e ghiacciaio Fellaria - Val Malenco (SO) - 1° giorno: Disl. +650/-250 m - Diff. EE - Tempo tot. 3 h 30' - **2° giorno:** Disl. +590/-980 m - Diff. E - Tempo Tot. 5 h 30' - Una due giorni con pernottamento al Rifugio Roberto Bignami per ammirare il ghiacciaio Fellaria e la Valle Poschiavina - Coord. M. Pagani, D. Brasca (CAI Laveno)**DOM 09 Agosto - Alpe Val Moriana (1.800 m) da Pestarena (VB)**

Disl. 787 m - Diff. EE - T. Tot. 5 h - Percorrendo la Val Moriana, tra alpeggi, boschi e ampie zone prative, si raggiunge il Bivacco Amici della Val Moriana: panorama mozzafiato tra natura incontaminata e vette imponenti - Coord. A. Bassani

MER 26 Agosto - MER 02 Settembre - Trekking

Località e programma in corso di definizione - Coord. P. De Peron, P. Svelto

DOM 30 Agosto - Monte Cistella (2.880 m) - Valle Antigorio (VB)

Disl. 1.100 m - Diff. EE - Tempo Tot. 6 h - Stupenda escursione in ambiente di alta montagna, dall'Alpe Ciamporino alla vetta del Monte Cistella - Coord. M. Pagani, C. Cavalieri

DOM 06 Settembre - Escursione Intersezionale "Conferenza Stabile 7 Laghi" - Località e programma in corso di definizione**DOM 13 Settembre - Traversata Canzo-Valmadrera - Triangolo Lariano**

Disl. 600 m - Diff. E - Tempo Tot. 5 h - Coord. P. De Peron

DOM 13 Settembre - Sentiero degli Gnomi - Invorio (NO) - Escursione Family CAI - Disl. insignificante - Diff. E - Tempo Tot. 2 h - Alla ricerca di gnomi e folletti nei boschi di Invorio lungo il "Sentiero da Favola" - Coord. C. Mussi, S. Vencato**DOM 20 Settembre - Fiera del Castello - Somma Lombardo (VA)****DOM 27 Settembre - Alpe Meccia da Pecetto - Valle Anzasca**

Disl. 550 m - Diff. E - Tempo Tot. 4 h - Coord. P. De Peron, A. Bassani

DOM 27 Settembre - Pianmisura (1.857 m) - Val D'Otro (BI) - Escursione Alpinismo Giovanile - Disl. 700 m - Diff. E - Tempo Tot. 4 h - Giro panoramico tra i villaggi Walser della Val d'Otro - Coord. C. Mussi, S. Vencato**DOM 04 Ottobre - Sacra di San Michele**

Programma in corso di definizione - Coord. P. De Peron, M. Zocchi, D. Del Tredici

DOM 11 Ottobre - Salecchio Superiore (1.510 m) - Valle Antigorio (VB) - Escursione Family CAI/Alpinismo Giovanile - Disl. 700 m - Diff. E - Tempo Tot. 5 h - Salita al borgo di Salecchio Superiore e visita al Museo Walser - Coord. C. Mussi, S. Vencato**DOM 11 Ottobre - Corni di Canzo - da Gajum (CO)**

Disl. 800 m - Diff. E - Tempo tot. 6 h - Un piacevole giro ad anello nel cuore del triangolo lariano, all'ombra dei rocciosi Corni di Canzo - Coord. L. Parachini - V. Roncolato - P. Zuliani

DOM 18 Ottobre - Traversata Brunate - Asso - Triangolo Lariano

Disl. 500 m - Diff. E - Tempo Tot. 6 h - Coord. P. De Peron

DOM 18 Ottobre - Creste sud del Resegone da Brumano (BG)

Disl. 1.210 m - Diff. EEA - Tempo Tot. 7 h - Gratificante anello da Brumano al Rifugio Azzoni, per il sentiero attrezzato delle Creste, con discesa passando dal Rifugio Resegone - Coord. L. Morosi

DOM 25 Ottobre - Foliage al Monte Generoso

Disl. 820 m - Diff. E - Tempo Tot. 5 h - Una camminata per immergersi nei caldi colori autunnali del versante italiano del Monte Generoso - Coord. M. Pagani, A. Marchetto

DOM 08 Novembre - Strà Granda da Piedimulera a Ponte Grande - Valle Anzasca - Disl. 610 m - Diff. E - Tempo Tot. 5 h - Coord. P. De Peron - A. Bassani**DOM 08 Novembre - Monte Gambarogno (1.734 m) dal Passo di Neggia (CH)** - Disl. 550 m - Diff. E - Tempo Tot. 4 h - Facile escursione con giro ad anello dal Passo di Neggia alla vetta del Monte Gambarogno con splendida vista sul Lago Maggiore - Coord. R. Giubbilei**DOM 15 Novembre - Monte Cazzola (2.330 m) - Alpe Devero (VB) - Escursione Alpinismo Giovanile** - Disl. 700 m - Diff. E - Tempo Tot. 6 h - Salita a una delle più belle vette dell'Alpe Devero - Coord. C. Mussi, S. Vencato**DOM 22 Novembre - Savogno da Chiavenna - Val Bregaglia**

Disl. 650 m - Diff. E - Tempo Tot. 5 h - Coord. P. De Peron

SAB 28 Novembre - Cena Sociale**DOM 06 Dicembre - Da Como a Brunate**

Disl. 470 m - Diff. E - Tempo salita 2 h - Coord. P. De Peron

DOM 13 Dicembre - Palestra di arrampicata - Attività Gruppo Alpinismo Giovanile - Incontro conclusivo delle attività annuali gruppo AG - Coord. C. Mussi, S. Vencato, F. Menna**DOM 20 Dicembre - Ciclabile Canale Villoresi da Monza**

Disl. insignificante - Diff. T - Tempo Tot. 4 h - Coord. P. De Peron

SOMMA LOMBARDO
Rif. CAI - Stagionale
Sezione di SOMMA LOMBARDO☎ 19 ⚓ 2561m
📍 Lago Sabbioni - Formazza
📞 0324 090099 (solo nei periodi di apertura)
347 8457045 (recapito Sez. di Somma L.)
✉ rifugio@caisomma.it
🌐 www.caisomma.itVia Milano, 10 - 21019 - Somma Lombardo (VA)
Tel. 0331 253988 - somma@immobiliarebriante.it
www.immobiliarebriante.it

Apertura: Venerdì dalle ore 21:00 alle ore 22:30

Recapiti Coordinatori

Antonio Beggiano 348 3397440	Sandro Lovati 347 0679783
Mariangela Berti 328 3083728	Enzo Maran 338 6172254
Giovanni Bloisi 328 1416574	Giampaolo Monciardini 338 3315923
Roberto Boria 380 7232674	Gianpietro Mussi 333 6555457
Daniela Boschi 348 2398531	Siro Parola 333 2756152
Patrizia Boschi 338 7810100	Valeria Pierobon 347 7905927
Simone Ceppi 347 7406075	Mario Stranges 348 7377501
Luca Corti 339 4439524	Nicoletta Terni 335 6898477
Lauro Drovandi 349 2710312	Bruno Tiana 331 1323492
Rocco Galli 349 3177452	Valerio Turconi 345 0977000
Sonia Gliera 338 5048008	Daniele Vasconi 339 3193519

DOM 11 Gennaio - Ripasso APS - Ciaspolata Val d'Ayas (AO) - Ru Couraud* (1.900 m) - Disl. 120 m - Diff. EAI-F - Tempo tot. 3 h 30' - Coord. D. Vasconi

DOM 25 Gennaio - Ciaspolata Lugano (CH) - Capanna Monte Bar* (1.816 m) - Disl. 800 m - Diff. EAI-PD - Tempo tot. 4 h - Coord. S. Ceppi

SAB 31 Gennaio - DOM 01 Febbraio - Ciaspolata Val Bona (LC)*
1° giorno: Introbio (LC) - Rifugio Grassi (2.080 m) - Disl. +500/-700 m - Diff. EAI-PD - Tempo tot. 4 h - **2° giorno:** Rifugio Grassi - Lago di Sasso - Introbio (2.000 m) - Disl. +400/-900 m - Diff. EAI-F - Tempo tot. 4 h - Coord. G. Mussi

DOM 22 Febbraio - Ciaspolata Val Formazza - Riale (VB) - Rupe del Gesso (2.440 m) - Disl. 800 m - Diff. EAI-PD - Tempo tot. 5 h 30' - Coord. R. Galli

DOM 01 - VEN 06 Marzo - Settimana bianca in Val di Fassa (TN) - Campestrin - Mazzini di Fassa Ciaspole, sci di fondo, scialpinismo, sci di discesa - Coord. R. Galli

DOM 08 Marzo - Giro ad anello S. Margherita Ligure - Olmi - Paraggi - Santa Margherita Ligure (GE) (366 m) - Disl. 800 m - Diff. EAI-PD - Tempo tot. 5 h 30' - Coord. S. Gliera

SAB 14 Marzo - Ecotrekking
 Coord. D. Boschi, P. Boschi

DOM 22 Marzo - Monte Chiusarella (915 m) da La Rasa (VA)
 Disl. 400 m - Diff. E - Tempo tot. 3 h - in ricordo dei soci defunti - Coord. V. Pierobon

SAB 28 Marzo - Sasso del Ferro (1.035 m) - Pizzoni di Laveno (VA)
 Disl. 800 m - Diff. EE - Tempo tot. 5 h - Coord. R. Boria, M. Berti

DOM 12 Aprile - Canton Ticino (CH) - Soresina - Alpe Foppa (1.530 m)
 Disl. 1.000 m - Diff. E - Tempo tot. 5 h - Coord. V. Pierobon

SAB 18 - MAR 21 Aprile - Cicloescursionistica del Lago di Garda
1° giorno: Varano Borghi - Malcesina (VR) con visita al castello - **2° giorno:** Parco Fluviale del Sarca - Lago di Cavedine - Disl. 250 m - Diff. MC - Tempo tot. 4 h - 20 km - **3° giorno:** Limone del Garda (con traghetto) - Disl. 83 m - Diff. TC - Tempo tot. 4 h - 60 km - **4° giorno:** Spiazzi con visita al Santuario della Madonna della Corona - Rientro a Varano Borghi - Coord. D. Boschi

DOM 26 Aprile - Sentieri della Libertà - Il Sentiero del silenzio Viggiù - Saltrio (VA) (1.014 m) - 560 m - Diff. E - Tempo tot. 4 h - Coord. S. Gliera, G. Bloisi

DOM 03 Maggio - Gran Tour del Lago d'Orta - 1° tappa - Tappa del Torrente da Borgomanero a Miasino (NO) (535 m) - Disl. 450 m - Diff. E - Tempo tot. 4 h - Coord. S. Gliera

DOM 10 Maggio - Val Verzasca (CH) - Mergoscio (1.500 m)
 560 m - Diff. E - Tempo Disl. 850 m - Diff. E - Tempo tot. 4 h 30' - Coord. A. Beggiano

DOM 17 Maggio - Family CAI - Oasi Zegna (BI) - Monticchio (1.696 m)
 Disl. 330 m - Diff. E - Tempo tot. 2 h 30' - in collaborazione con il CAI di Gaviate - Coord. V. Turconi

DOM 24 Maggio - Valle Strona (VB) - Campello Monti - Forno - Strà Vegia (903 m) Disl. 441 m - Diff. E - Tempo tot. 5 h - Coord. R. Boria

DOM 31 Maggio - Pulizia dei sentieri
 In collaborazione con il CAI di Borgosesia - Coord. L. Corti

DOM 07 Giugno - Monte Magnodeno per cresta della Giumenta (1.241 m) da Erve (LC) - Disl. 750/1.000 m - Diff. EE/EEA - Tempo tot. 5 h - Coord. D. Vasconi

DOM 14 Giugno - Cicloescursione Ferrera (VA) - Lago di Ghirla (440 m)
 Disl. 380 m - Diff. MC - Tempo tot. 4 h - Coord. D. Boschi

DOM 21 Giugno - Family CAI - Val di Rhêmes (AO) - Rifugio Benevolo (2.285 m)
 Disl. 400 m - Diff. E - Tempo tot. 3 h - in collaborazione con il CAI di Gaviate - Coord. V. Turconi

DOM 28 Giugno - Pizzo Tracciora (1.900 m) - Rossa (VC)
 Disl. 1.100 m - Diff. E - Tempo tot. 5 h - Coord. M. Stranges, L. Drovandi

DOM 12 Luglio - Val Sermenza - Rima S. Giuseppe (VC) - Rifugio Ferioli (2.324 m) - Disl. 1.000 m - Diff. E - Tempo tot. 5 h - Coord. G. Mussi

SAB 18 - DOM 19 Luglio - Traversata Alpe Devero (VB) - Lago Poiala
1° giorno: Alpe Devero - Scatta Minoia - Rifugio Margaroli (2.599 m) - Disl. 1.100 m - Diff. EE - Tempo tot. 5 h - **2° giorno:** Rifugio Margaroli - Bocchetta della Valle - Lago Poiala - Alpe Devero (2.579 m) - Disl. - 850 m - Diff. EE - Tempo tot. 6 h - Coord. G. Mussi

SAB 25 Luglio - DOM 02 Agosto - Settimana Escursionistica in Val d'Ayas
 Coord. R. Boria

SAB 08 - DOM 09 Agosto - Valchiavenna (SO) - Pizzo Stella
1° giorno: Fraciscio - Rifugio Chiavenna (2.044 m) - Disl. 610 m - Diff. E - Tempo tot. 4 h - **2° giorno:** Rifugio Chiavenna - Pizzo Stella - Fraciscio (3.163 m) - Disl. 1.100 m - Diff. EE - Tempo tot. 6 h - Coord. R. Boria, M. Berti

SAB 29 - DOM 30 Agosto - Val d'Aosta - Trekking Monte Fallère
1° giorno: Venton - Rifugio Monte Fallère (2.385 m) - Disl. 750 m - Diff. E - Tempo tot. 5 h - **2° giorno:** Rifugio Monte Fallère - Cima Monte Fallère - Venton (3.061 m) - Disl. +725/-1.400 m - Diff. EE - Tempo tot. 6 h - Coord. M. Stranges, L. Drovandi

DOM 06 Settembre - 7 Laghi - Val Formazza (VB) - Rifugio CAI Somma Lombardo (2.525 m) - Disl. 700 m - Diff. E - Tempo tot. 5 h - Coord. R. Boria

SAB 08 - DOM 09 Settembre - Cicloescursionistica Valsolda - Lago di Lugano Coord. E. Maran

SAB 19 - DOM 20 Settembre - Trekking Val Grande - Mottac
1° giorno: Faievo - Pizzo Mottac - Bivacco Alpe Mottac (1.802 m) - Disl. 750 m - Diff. EE - Tempo tot. 4 h 30' - **2° giorno:** Alpe Mottac - Alpe Ragozzale - Faievo (2.020 m) - Disl. +400/-1.150 m - Diff. EE - Tempo tot. 6 h Coord. S. Ceppi

SAB 26 - DOM 27 Settembre - Trekking notturno Grignetta (LC)
1° giorno: Pian dei Resinelli - Bivacco Ferrario - Rifugio Porta (2.184 m) - Disl. 900 m - Diff. EE - Tempo tot. 5 h - **2° giorno:** Rifugio Porta - Rifugio Rosalba - Pian dei Resinelli (1.700 m) - Disl. -600 m - Diff. EE - Tempo tot. 4 h Coord. G. Mussi

DOM 04 Ottobre - Val Verzasca (CH) - Vogorno - Alpe Bardughè - Odro (2.442 m)
 Disl. 1.150 m - Diff. EE - Tempo tot. 6 h - Coord. M. Stranges, L. Drovandi

DOM 11 Ottobre - Testa del Mater (1.850 m) - Malesco (VB)
 Disl. 850 m - Diff. E - Tempo tot. 5 h - Coord. G. Monciardini

DOM 18 Ottobre - Castagnata

DOM 25 Ottobre - Castagnata (eventuale recupero)

DOM 08 Novembre - Gita sociale

DOM 15 Novembre - Monferrato (AL) - Sentiero dei Vigneti e dell'Infernot (267 m) - Disl. 300 m - Diff. E - Tempo tot. 3 h - Coord. N. Terni, L. Drovandi

DOM 22 Novembre - Donnas (AO) - Ferrata Peredrette (639 m)
 Disl. 300 m - Diff. EEA-F - Tempo tot. 2 h 30' - Coord. D. Vasconi

VEN 18 Dicembre - Serata in Famiglia

SAB 26 Dicembre - Ammazapanettone (escursione serale) - Laveno Mombello (VA) - Vararo (757 m) - Disl. 560 m - Diff. E - Tempo tot. 2 h - Coord. S. Gliera

* Località da confermare in base all'innnevamento

PROGRAMMA CIASPOLANDO INSIEME

In collaborazione con il CAI di Somma Lombardo e Sesto Calende

DOM 18 Gennaio - Sicuri sulla Neve con il CNSAS
 Località da definire

DOM 25 Gennaio - Eventuale recupero

DOM 01 Febbraio - Ciaspolata - Monte Bo di Valsesia (2.070 m) (VC)
 Disl. 1.000 m - Diff. EAI-PD - Tempo tot. 4 h - Coord. M. Tamborini

DOM 08 Febbraio - Eventuale recupero

DOM 15 Febbraio - Brissago (CH) - Capanna Al Legn (1.785 m)
 Disl. 700 m - Diff. EAI-PD - Tempo tot. 5 h - Coord. D. Del Tredici

DOM 22 Febbraio - Eventuale recupero

Recapiti Coordinatori SENIORES

Lauro Drovandi | 349 2710312 Siro Parola | 333 2756152
Sonia Gliera | 338 5048008 Valeria Pierobon | 347 7905927
Sandro Lovati | 347 0679783 Bruno Tiana | 331 1323492
Giampaolo Monciardini | 338 3315923 Marco Vinci | 331 3619644

GIO 05 Marzo - Poncione di Ganna (995 m) - Alpe Tedesco (VA)
Disl. 300 m - Diff. E - Tempo tot. 4 h - Coord. S. Parola, G. Monciardini

GIO 19 Marzo - Mesenzana (VA) - Fortificazione della linea Cadorna
Diff. E - Disl. 590 m - Tempo tot. 6 h - Coord. A. Piccinelli

GIO 02 Aprile - Monte S. Martino (1.040 m) - Duno (VA)
Disl. 450 m - Diff. E - Tempo tot. 5 h - Coord. V. Pierobon, L. Drovandi

GIO 23 Aprile - Gita culturale

GIO 07 Maggio - Castello Cabiaglio (VA) - Fontana Rossa - Peonie
Disl. 570 m - Diff. E - Tempo tot. 5 h - Coord. A. Piccinelli

GIO 21 Maggio - Monte Faiè (VB) - Alpe Ompio
Giro ad anello - Diff. E - Disl. 430 m - Tempo tot. 4 h - Coord. A. Monte

MER 27 Maggio - Raduno Regionale Senior

GIO 04 Giugno - Monte Generoso (1.700 m) - Muggio (CH)
Disl. 500 m - Diff. E - Tempo tot. 5 h - Coord. S. Lovati, M. Vinci

MAR 16 - VEN 19 Giugno - Trekking Cammino delle Alpi - Bormio - Rirano
Coord. S. Rossi

GIO 02 Luglio - Val Veddasca - Monteviasco (VA) - con pranzo
Coord. S. Lovati, L. Drovandi

GIO 16 Luglio - Passo del Sempione (CH) - Sentiero Stockalper
2.005 m - Diff. E - Disl. -790 m - Tempo tot. 4 h - Coord. S. Lovati, M. Vinci

MER 05 Agosto - Laghi del Gottardo (CH)
In collaborazione con il CAI di Sesto Calende - Coord. S. Rossi

GIO 27 Agosto - Sentiero dei laghi Alta Val Bognanco
Diff. E - Disl. 590 m - Tempo tot. 6 h - Coord. A. Monte

MER 02 - VEN 04 Settembre - Val Masino (SO) - Mini Trekking
Coord. S. Rossi

GIO 10 Settembre - Canzo (CO): Lo Spirito del Bosco
Diff. E - Disl. 400 m - Tempo tot. 4 h - Coord. A. Monte

GIO 01 Ottobre - Candelo (BI) - Anello delle Baraggie
Disl. 150 m - Diff. E - Tempo tot. 5 h - Coord. B. Tiana

GIO 15 Ottobre - Marchirolo (VA) - Monte Nave (1.058 m)
Disl. 540 m - Diff. E - Tempo tot. 5 h - Coord. R. Soma

GIO 12 Novembre - Gita culturale

GIO 26 Novembre - Monte Goi (CO) (430 m)
Disl. 150 m - Diff. E - Tempo tot. 3 h 30' - Coord. S. Rossi

GIO 03 Dicembre - Pranzo di fine anno



COME LEGGERE IL PROGRAMMA

Per le escursioni vengono indicate normalmente dislivello e tempo di salita. La difficoltà fa riferimento alle classificazioni CAI. Se accanto alla località compare (CH) Svizzera portare la carta d'identità valida per l'espatrio.

DIFFICOLTÀ ESCURSIONISTICHE

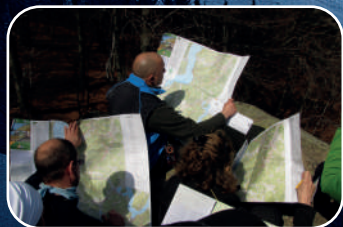
- T** Percorso facile e breve con minimo dislivello
- E** Sentiero con qualche difficoltà, abbastanza lungo con buon dislivello
- EE** Sentiero difficile con percorso lungo e dislivelli importanti
- EEA** Con uso di attrezzatura (casco, imbracco, dissipatore)

DIFFICOLTÀ CIASPOLE CLASSIFICAZIONE CAI

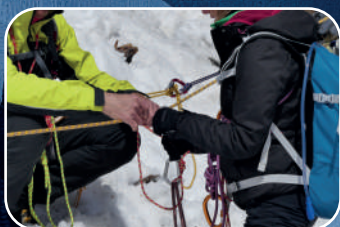
- EAI-F** Percorso facile
- EAI-PD** Poco difficile
- EAI-AD** Abbastanza difficile

DIFFICOLTÀ CIASPOLE CLASSIFICAZIONE CLUB ALPINO SVIZZERO

- WT1** Inclinazione pendio meno di 25°, conoscenza di valanghe non necessaria
- WT2** Inclinazione pendio meno di 25°, conoscenza base sul pericolo valanghe
- WT3** Brevi passaggi ripidi, capacità di valutazione del pericolo valanghe



CARTOGRAFIA



CORDE E CONNETTORI



DIDATTICA NELLE SEDI CAI



BUSSOLA E ALTIMETRO



PERCORSI ATTREZZATI

CORSI DI ESCURSIONISMO SIEL: TECNICA E CULTURA PER LA MONTAGNA



NEVAI ESTIVI



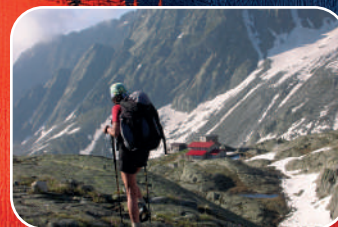
ROCCHE E TERRENO



FLORA ALPINA



FAUNA ALPINA



RIFUGIO ALPINO



I Corsi CAI della Scuola Intersezionale di Escursionismo dei Laghi: SIEL sono tenuti da accompagnatori Titolati e Qualificati dal Club Alpino Italiano

